

Основные экономические и социальные показатели Московской области

Индекс промышленного производства

94,0%

сентябрь 2022 г. к сентябрю 2021 г.

Индекс промышленного производства исчисляется по видам деятельности «Добыча полезных ископаемых», «Обрабатывающие производства», «Обеспечение электрической энергией, газом и паром; кондиционирование воздуха», «Водоснабжение; водоотведение, организация сбора и утилизации отходов, деятельность по ликвидации загрязнений» на основе данных о динамике производства важнейших товаров-представителей (в натуральном и стоимостном выражении). В качестве весов используется структура валовой добавленной стоимости по видам экономической деятельности 2018 базового года.

Объем отгруженных товаров собственного производства, выполненных работ и услуг собственными силами по видам экономической деятельности:

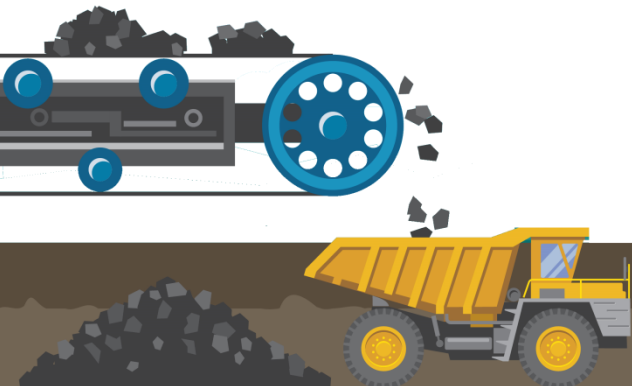
Добыча полезных ископаемых

1,9

млрд рублей
в сентябре 2022 г.

127,0%

сентябрь 2022 г.
к сентябрю 2021 г.



Обрабатывающие производства

343,9

млрд рублей
в сентябре 2022 г.

96,3%

сентябрь 2022 г.
к сентябрю 2021 г.



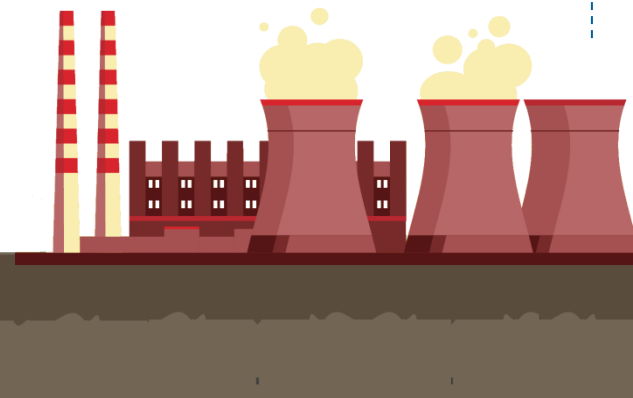
Обеспечение электрической энергией, газом и паром; кондиционирование воздуха

23,2

млрд рублей
в сентябре 2022 г.

104,5%

сентябрь 2022 г.
к сентябрю 2021 г.



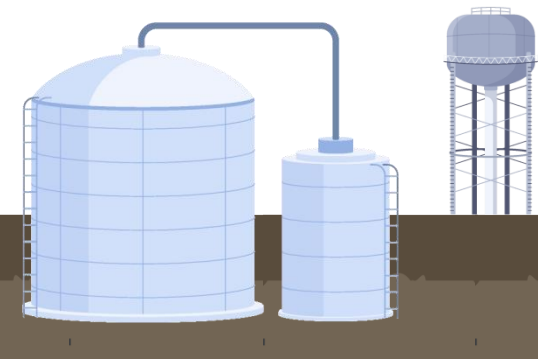
Водоснабжение; водоотведение, организация сбора и утилизации отходов, деятельность по ликвидации загрязнений

12,1

млрд рублей
в сентябре 2022 г.

97,2%

сентябрь 2022 г.
к сентябрю 2021 г.



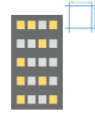
Основные экономические и социальные показатели Московской области



Объем работ, выполненных по виду экономической деятельности «Строительство»

60,0 **108,0%**

млрд рублей в сентябре 2022 г. к сентябрю 2021 г.



Ввод в действие общей площади жилых домов¹

1 013,9 **76,7%**

тыс. кв. м в сентябре 2022 г. к сентябрю 2021 г.



Оборот розничной торговли

264,1 **81,7%**

млрд рублей в сентябре 2022 г. к сентябрю 2021 г.



Оборот общественного питания

14,2 **105,8%**

млрд рублей в сентябре 2022 г. к сентябрю 2021 г.



Объём платных услуг населению

54,2 **97,2%**

млрд рублей в сентябре 2022 г. к сентябрю 2021 г.



Индекс потребительских цен

115,6%

сентябрь 2022 г. к сентябрю 2021 г.



Численность официально зарегистрированных безработных на конец периода

20,9 **48,1%**

тыс. человек в сентябре 2022 г. к сентябрю 2021 г.



Среднемесячная номинальная начисленная заработная плата работников организаций

65 718,2 **110,1%**

рублей в августе 2022 г. к августу 2021 г.

Среднемесячная реальная заработная плата работников организаций

95,0%

август 2022 г. к августу 2021 г.



Подробнее – в докладе ["Социально-экономическое положение Московской области в январе-сентябре 2022 года"](#)

¹ С учетом жилых домов, построенных на земельных участках, предназначенных для ведения садоводства.