

Основные экономические и социальные показатели Москвы

Индекс промышленного производства

117,9%

сентябрь 2022 г. к сентябрю 2021 г.

Индекс промышленного производства исчисляется по видам деятельности «Добыча полезных ископаемых», «Обрабатывающие производства», «Обеспечение электрической энергией, газом и паром; кондиционирование воздуха», «Водоснабжение; водоотведение, организация сбора и утилизации отходов, деятельность по ликвидации загрязнений» на основе данных о динамике производства важнейших товаров-представителей (в натуральном и стоимостном выражении). В качестве весов используется структура валовой добавленной стоимости по видам экономической деятельности 2018 базового года.

Объем отгруженных товаров собственного производства, выполненных работ и услуг собственными силами по видам экономической деятельности:

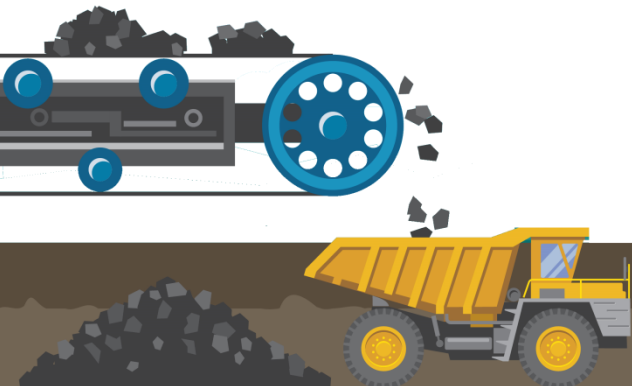
Добыча полезных ископаемых

124,6

млрд рублей
в сентябре 2022 г.

74,1%

сентябрь 2022 г.
к сентябрю 2021 г.



Обрабатывающие производства

753,1

млрд рублей
в сентябре 2022 г.

91,1%

сентябрь 2022 г.
к сентябрю 2021 г.



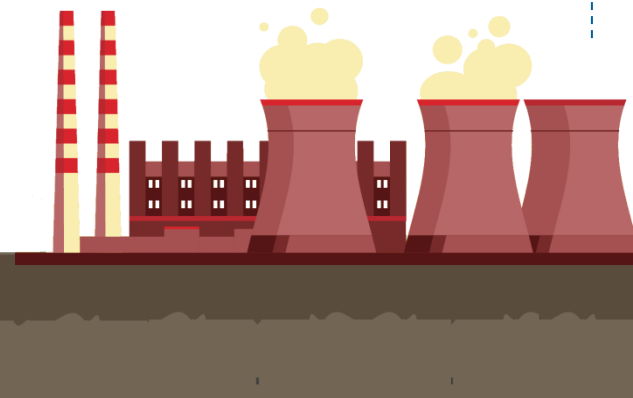
Обеспечение электрической энергией, газом и паром; кондиционирование воздуха

64,2

млрд рублей
в сентябре 2022 г.

97,7%

сентябрь 2022 г.
к сентябрю 2021 г.



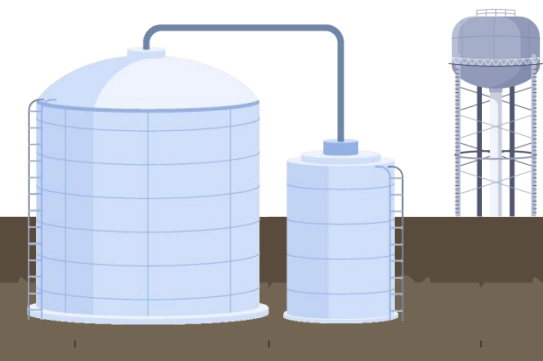
Водоснабжение; водоотведение, организация сбора и утилизации отходов, деятельность по ликвидации загрязнений

18,7

млрд рублей
в сентябре 2022 г.

130,9%

сентябрь 2022 г.
к сентябрю 2021 г.



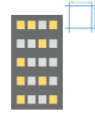
Основные экономические и социальные показатели Москвы



Объем работ, выполненных по виду экономической деятельности «Строительство»

160,9 **111,2%**

млрд рублей в сентябре 2022 г. к сентябрю 2021 г.



Ввод в действие общей площади жилых домов¹

747,9 **89,3%**

тыс. кв. м в сентябре 2022 г. к сентябрю 2021 г.



Оборот розничной торговли

515,8 **86,1%**

млрд рублей в сентябре 2022 г. к сентябрю 2021 г.



Оборот общественного питания

42,0 **95,7%**

млрд рублей в сентябре 2022 г. к сентябрю 2021 г.



Объём платных услуг населению

242,5 **99,4%**

млрд рублей в сентябре 2022 г. к сентябрю 2021 г.



Индекс потребительских цен

113,3%

сентябрь 2022 г. к сентябрю 2021 г.



Численность официально зарегистрированных безработных на конец периода

32,4 **87,2%**

тыс. человек в сентябре 2022 г. к сентябрю 2021 г.



Среднемесячная номинальная начисленная заработная плата работников организаций

109 059,9 **107,4%**

рублей в августе 2022 г. к августу 2021 г.

Среднемесячная реальная заработная плата работников организаций

94,2%

август 2022 г. к августу 2021 г.



Подробнее – в докладе ["Социально-экономическое положение г. Москвы в январе-сентябре 2022 года"](#)

¹ С учетом жилых домов, построенных на земельных участках, предназначенных для ведения садоводства.