

**ФЕДЕРАЛЬНАЯ СЛУЖБА
ГОСУДАРСТВЕННОЙ СТАТИСТИКИ**

**ТЕРРИТОРИАЛЬНЫЙ ОРГАН ФЕДЕРАЛЬНОЙ СЛУЖБЫ
ГОСУДАРСТВЕННОЙ СТАТИСТИКИ
ПО МОСКОВСКОЙ ОБЛАСТИ**

МОСКОВСКАЯ ОБЛАСТЬ

СТАТИСТИЧЕСКИЙ СБОРНИК

2019

ИЗДАТЕЛЬ

ТЕРРИТОРИАЛЬНЫЙ ОРГАН
ФЕДЕРАЛЬНОЙ СЛУЖБЫ
ГОСУДАРСТВЕННОЙ СТАТИСТИКИ
ПО МОСКОВСКОЙ ОБЛАСТИ

АДРЕС

125171, МОСКВА,
4-Й ВОЙКОВСКИЙ ПРОЕЗД, Д.6

КОНТАКТНЫЙ ТЕЛЕФОН

(495) 788-97-88

ФАКС

(499) 150-22-33

РЕДАКЦИОННАЯ КОЛЛЕГИЯ

КНЯЗЕВ О.С. – ПРЕДСЕДАТЕЛЬ
РЕДАКЦИОННОЙ КОЛЛЕГИИ

ХАВРОНСКАЯ И.Н.

ГОЛЬЦОВА М.Д.

КРАТКИЙ СТАТИСТИЧЕСКИЙ
СБОРНИК ПОДГОТОВЛЕН К ВЫПУСКУ
СПЕЦИАЛИСТАМИ ОТДЕЛА
СВОДНЫХ СТАТИСТИЧЕСКИХ РАБОТ
МОСОБЛСТАТА

КОМПЬЮТЕРНАЯ ВЕРСТКА
И ОФОРМЛЕНИЕ
ТЯГУНОВА Т.С., КАТАЕВ А.В.

УСЛОВНЫЕ ОБОЗНАЧЕНИЯ:

- ЯВЛЕНИЕ ОТСУТСТВУЕТ

0,0 ЗНАЧЕНИЕ ПОКАЗАТЕЛЯ
МЕНЬШЕ ЕДИНИЦЫ ИЗМЕРЕНИЯ

X ПОКАЗАТЕЛЬ НЕ ПРЕДУСМОТ-
РЕН ОТЧЕТНОСТЬЮ

В ОТДЕЛЬНЫХ СЛУЧАЯХ
НЕЗНАЧИТЕЛЬНЫЕ РАСХОЖДЕНИЯ
МЕЖДУ ИТОГОМ И СУММОЙ
СЛАГАЕМЫХ ОБЪЯСНЯЮТСЯ
ОКРУГЛЕНИЕМ ДАННЫХ

ПРИ ИСПОЛЬЗОВАНИИ
ИНФОРМАЦИИ ССЫЛКА НА
ИСТОЧНИК ОБЯЗАТЕЛЬНА

СТАТИСТИЧЕСКИЙ СБОРНИК
СОДЕРЖИТ КРАТКУЮ ИНФОРМАЦИЮ
О СОЦИАЛЬНОМ И ЭКОНОМИЧЕ-
СКОМ ПОЛОЖЕНИИ МОСКОВСКОЙ
ОБЛАСТИ В ДИНАМИКЕ.

ПОМЕЩЕНЫ ДАННЫЕ ПО ОСНОВ-
НЫМ ПОКАЗАТЕЛЯМ, ОТРАЖАЮ-
ЩИМ ДЕМОГРАФИЧЕСКИЕ ПРОЦЕ-
СЫ, РЫНОК ТРУДА, СОЦИАЛЬНУЮ
СФЕРУ И УРОВЕНЬ ЖИЗНИ НАСЕЛЕ-
НИЯ, ТОРГОВЛЮ, ФИНАНСОВОЕ
СОСТОЯНИЕ, ВНЕШНЕЭКОНОМИЧЕ-
СКУЮ ДЕЯТЕЛЬНОСТЬ.

ДАННЫЕ ПО ОТДЕЛЬНЫМ
ПОКАЗАТЕЛЯМ ЗА 2018 ГОД
ЯВЛЯЮТСЯ ПРЕДВАРИТЕЛЬНЫМИ
И МОГУТ БЫТЬ УТОЧНЕНЫ.

С 2017 Г. ОФИЦИАЛЬНАЯ СТАТИСТИ-
ЧЕСКАЯ ИНФОРМАЦИЯ ПРИВОДИТСЯ
В СООТВЕТСТВИИ С НОВЫМИ РЕ-
ДАКЦИЯМИ ОБЩЕРОССИЙСКИХ
КЛАССИФИКАТОРОВ ВИДОВ ЭКО-
НОМИЧЕСКОЙ ДЕЯТЕЛЬНОСТИ
(ОКВЭД 2) ОК 29-2014 И ПРОДУКЦИИ-
ПО ВИДАМ ЭКОНОМИЧЕСКОЙ
ДЕЯТЕЛЬНОСТИ – (ОКПД 2).
ОК 034-2014, ВВЕДЕННЫМИ В
ДЕЙСТВИЕ С 1 ЯНВАРЯ 2017 ГОДА.

**АДМИНИСТРАТИВНО-ТЕРРИТОРИАЛЬНАЯ
И ГЕОГРАФИЧЕСКАЯ ХАРАКТЕРИСТИКА
МОСКОВСКОЙ ОБЛАСТИ**
на 1 января 2019 года

Территория, тыс. кв. км	44,3
Численность постоянного населения, тыс. человек	7599,6
Плотность населения, чел./кв. км	171,5
Количество муниципальных образований	176
из них:	
муниципальных районов	11
городских округов	56
городских поселений	46
сельских поселений	63
Самые длинные реки, протекающие по Московской области (в скобках приведена общая длина реки), км ¹	
Москва	398 (473)
Ока	205 (1500)
Клязьма	234 (686)
Осетр	148 (228)
Дубна	147 (167)
Самые крупные водохранилища, кв. км	
Истринское	33,6
Рузское	32,7
Можайское	31,0
Самые крупные озера, кв. км	
Дубовое	11,8
Святое	11,8
Тростенское	5,5
Средняя годовая температура воздуха	5,7 ⁰ С
Средняя месячная температура воздуха в январе	-5,1 ⁰ С
Средняя месячная температура воздуха в июле	19,6 ⁰ С

¹ данные о географических объектах и климатических условиях предоставлены Федеральным государственным бюджетным учреждением «Центральное управление по гидрометеорологии и мониторингу окружающей среды»

**ОСНОВНЫЕ ПОКАЗАТЕЛИ
СОЦИАЛЬНОГО И ЭКОНОМИЧЕСКОГО РАЗВИТИЯ
МОСКОВСКОЙ ОБЛАСТИ В 2018 ГОДУ**

в процентах к предыдущему году

Численность постоянного населения	101,3
Валовой региональный продукт (в постоянных ценах)	101,3 ¹
Индекс инвестиций в основной капитал	122,7 ²
Индекс промышленного производства	110,2 ²
Индекс продукции сельского хозяйства	103,1 ²
Индекс оборота розничной торговли	108,2
Сальдированный финансовый результат (прибыль минус убыток) организаций, не относящихся к субъектам малого предпринимательства (в фактических ценах)	120,5 ²
Среднесписочная численность работников (без внешних совместителей и работников несписочного состава)	102,9 ²
Среднемесячная номинальная начисленная зарботная плата	110,9 ²
Реальная начисленная заработная плата	106,5 ²
Реальные располагаемые денежные доходы на душу населения	99,0 ²
Ввод в действие общей площади жилых домов	97,7
Индекс потребительских цен и тарифов на товары и услуги	104,10

¹ данные за 2017 год

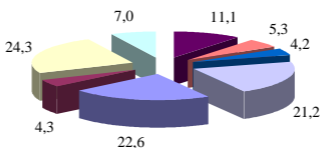
² предварительные данные

ВАЛОВОЙ РЕГИОНАЛЬНЫЙ ПРОДУКТ

	2016	2017
Валовой региональный продукт (в текущих основных ценах), миллиардов рублей	3662,3	3803,0
Производство валового регионального продукта в расчете на душу населения (в текущих основных ценах), рублей	496848,6	509545,2
Индекс физического объема валового регионального продукта, (в постоянных ценах; в процентах к предыдущему году)	103,3	101,3

СТРУКТУРА ВАЛОВОГО РЕГИОНАЛЬНОГО ПРОДУКТА ПО ХОЗЯЙСТВЕННЫМ ВИДАМ ЭКОНОМИЧЕСКОЙ ДЕЯТЕЛЬНОСТИ в 2017 году

процентов



■ *Обрабатывающие производства*

■ *Строительство*

■ *Торговля оптовая и розничная; ремонт автотранспортных средств и мотоциклов*

■ *Транспортировка и хранение*

■ *Деятельность по операциям с недвижимым имуществом*

■ *Государственное управление и обеспечение военной безопасности; обязательное социальное страхование*

■ *Здравоохранение*

■ *Предоставление прочих видов услуг*

**ЧИСЛЕННОСТЬ ПОСТОЯННОГО НАСЕЛЕНИЯ
ПО МУНИЦИПАЛЬНЫМ ОБРАЗОВАНИЯМ¹
на начало года**

человек

	2018	2019
Всего по области	7503385	7599647
<i>Муниципальные районы</i>		
Волоколамский	41496	40295
Воскресенский	155049	154630
Дмитровский	165081	x
Клинский	127876	x
Ленинский	128302	149256
Лотошинский	16344	16126
Можайский	70869	x
Ногинский	207324	x
Одинцовский	320164	313210
Орехово-Зуевский	100332	x
Пушкинский	176546	177822
Раменский	298912	305988
Сергиево-Посадский	216363	214155
Серпуховский	35789	35551
Солнечногорский	143384	146375
Талдомский	47029	x
Щелковский	210842	188281
<i>Городские округа</i>		
Балашиха	479987	501610

¹ в границах соответствующих лет

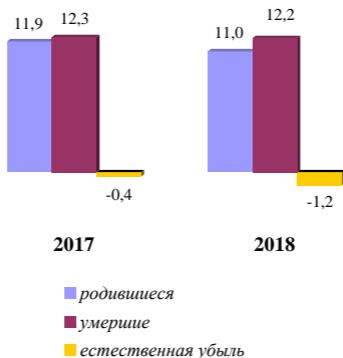
продолжение

	2018	2019
Богородский	х	208413
Бронницы	22567	22643
Дзержинский	55669	56257
Дмитровский	х	166591
Долгопрудный	108861	112007
Домодедово	172113	179228
Дубна	75144	75001
Егорьевск	104287	104573
Жуковский	108187	107922
Зарайск	39267	38922
Звенигород	22513	21931
Ивантеевка	76612	79346
Истра	121137	120776
Кашира	65380	64417
Клин	х	127693
Коломенский	186802	184706
Королев	222952	224533
Котельники	44869	46763
Красноармейск	26519	26463
Красногорск	245925	263143
Ликино-Дулево	х	99083
Лобня	88220	89339
Лосино-Петровский	25424	47827
Луховицы	58430	58444

	2018	2019
Лыткарино	57946	58606
Люберцы	314523	318372
Можайский	х	70548
Мытищи	236208	248008
Наро-Фоминский	159331	162632
Озеры	34981	34505
Орехово-Зуево	133713	132718
Павловский Посад	84307	83049
Подольск	327529	328701
Протвино	36400	35807
Пушино	20962	20797
Реутов	103779	106962
Рошаль	20418	20225
Рузский	62211	61622
Серебряные Пруды	24412	24105
Серпухов	125817	124897
Ступино	121135	120936
Талдомский	х	46576
Фрязино	60441	59991
Химки	250688	254748
Черноголовка	23175	22945
Чехов	129670	131647
Шатура	70508	69129
Шаховская	25618	25667
Электрогорск	22950	22842
Электросталь	166234	165364
Власиха	25952	26417
Восход	1866	1835
Звездный городок	5426	5376
Краснознаменск	41769	42472
Молодежный	2849	2828

ЕСТЕСТВЕННОЕ ДВИЖЕНИЕ НАСЕЛЕНИЯ за 2017-2018 годы

на 1000 человек



МИГРАЦИЯ НАСЕЛЕНИЯ

человек

	2017	2018
Прибыло в		
Московскую область	334429	378854
мужчины	156000	175391
женщины	178429	203463
Выбыло из		
Московской области	251332	273375
мужчины	118035	127717
женщины	133297	145658
Миграционный		
прирост (+), убыль (-)	83097	105479
мужчины	37965	47674
женщины	45132	57805

**МИГРАЦИЯ НАСЕЛЕНИЯ
ПО НАПРАВЛЕНИЯМ
за 2018 год**

человек

Вид миграции	Число прибывших	Число выбывших	Мигра- ционный прирост (убыль)
Миграция – всего	378854	273375	105479
из нее:			
в пределах России	343373	254303	89070
в том числе:			
внутрирегиональная	71395	71395	-
межрегиональная	271978	182908	89070
международная миграция	35481	19072	16409
в том числе:			
со странами СНГ и Балтии	33778	17790	15988
с другими зарубежными странами	1703	1282	421
внешняя миграция (для региона)	307459	201980	105479

УРОВЕНЬ ЖИЗНИ НАСЕЛЕНИЯ

	2017	2018
Среднедушевые денежные доходы (в месяц), рублей	41285,6	43997,0 ¹
Среднемесячная номинальная начисленная заработная плата, рублей	46835,8	51937,5 ¹
Средний размер назначенных месячных пенсий (на конец года), рублей ²	14307,8	15124,4
Расходы на душу населения (в месяц), рублей	37440,8	38765,4 ¹
Величина прожиточного минимума (в расчете на душу населения), рублей в месяц ³	11666,5	11945,5
Соотношение дохода 10 % наиболее и наименее обеспеченного населения (коэффициент фондов), раз	13,1	13,2 ¹

¹ предварительные данные

² по данным отделения Пенсионного фонда Российской Федерации по городу Москве и Московской области

³ оценка на основе данных за I-IV кварталы, установленных Правительством Московской области

ОСНОВНЫЕ ПОКАЗАТЕЛИ ДИФФЕРЕНЦИАЦИИ ДЕНЕЖНЫХ ДОХОДОВ НАСЕЛЕНИЯ

в процентах

	2017	2018¹
Численность населения с денежными доходами ниже прожиточного минимума, в процентах от общей численности населения	7,9	7,7
Распределение общего объема денежных доходов населения, в процентах		
денежные доходы		
в том числе по 20-ти процентным группам населения	100,0	100,0
первая (с наименьшими доходами)	5,9	5,9
вторая	10,7	10,6
третья	15,6	15,6
четвертая	22,8	22,8
пятая (с наивысшими доходами)	45,0	45,1

РАСПРЕДЕЛЕНИЕ НАСЕЛЕНИЯ ПО СРЕДНЕДУШЕВОМУ ДЕНЕЖНОМУ ДОХОДУ в 2018 году¹

в процентах

Все население	100,0
в том числе со среднедушевым денежным доходом в месяц	
до 7000 рублей	1,5
от 7000,1 до 10000 рублей	3,2
от 10000,1 до 14000 рублей	6,7
от 14000,1 до 19000 рублей	10,4
от 19000,1 до 27000 рублей	16,9
от 27000,1 до 45000 рублей	27,8
от 45000,1 до 60000 рублей	13,1
свыше 60000 рублей	20,4

¹ предварительные данные

ВЕЛИЧИНА ПРОЖИТОЧНОГО МИНИМУМА
в 2018 году

рублей в месяц, в расчете на душу населения

	Все население	в том числе:		
		трудоспособное население	пенсионеры	дети
I квартал	11608	12841	8701	11396
II квартал	12229	13528	9137	12057
III квартал	12181	13496	9100	11925
IV квартал	11764	13038	8862	11378

ЧИСЛЕННОСТЬ ЛИЦ, ПОЛУЧАЮЩИХ ПЕНСИИ
(по данным отделения Пенсионного фонда
Российской Федерации по городу Москве
и Московской области)
на 1 января

человек

	2018	2019
Всего пенсионеров	1998369	2029209
из них:		
пенсионеры, получающие страховые пенсии	1894416	1920945
в том числе:		
по старости	1769460	1796932
по инвалидности	76347	75432
по случаю потери кормильца	48609	48581
пенсионеры – военнослужащие и члены их семей, получающие пенсии в органах социальной защиты населения	1254	1210
в том числе:		
по инвалидности	1117	1091
по случаю потери кормильца	137	119
пенсионеры, получающие социальные пенсии	94118	97587

ЗАНЯТОСТЬ И ДВИЖЕНИЕ РАБОТНИКОВ¹
в 2018 году

человек

	I	II	III	IV
	квартал	квартал	квартал	квартал
Принято работников – всего	140759	132173	154236	136392
в том числе на дополнительно введенные рабочие места	12053	8294	8653	8006
Выбыло работников – всего	119279	131157	149860	131202
из них:				
по соглашению сторон	10366	10100	9821	9073
в связи с сокращением численности работников	3047	3183	2844	3256
по собственному желанию	96443	109015	126160	107665
Численность работников списочного состава	1640143	1644011	1644583	1648986
Число вакантных мест (требуемых работников)	60497	68258	71967	65773

¹ по организациям, не относящимся к субъектам малого предпринимательства

**ЧИСЛЕННОСТЬ ЭКОНОМИЧЕСКИ
АКТИВНОГО НАСЕЛЕНИЯ¹**

	2017	2018	Январь- март 2019 года
Тысяч человек			
Экономически активное население	4097	4150	4153
в том числе:			
занятые в экономике	3966	4040	4039
безработные	131	110	114
Мужчины	2094	2119	2125
в том числе:			
занятые в экономике	2025	2059	2058
безработные	69	60	67
Женщины	2003	2031	2028
в том числе:			
занятые в экономике	1941	1981	1981
безработные	62	50	47
Процентов			
Экономически активное население	100,0	100,0	100,0
в том числе:			
занятые в экономике	96,8	97,3	97,3
безработные	3,2	2,7	2,7
Мужчины	100,0	100,0	100,0
в том числе:			
занятые в экономике	96,7	97,2	96,8
безработные	3,3	2,8	3,2
Женщины	100,0	100,0	100,0
в том числе:			
занятые в экономике	96,9	97,5	97,7
безработные	3,1	2,5	2,3

¹ по итогам выборочного обследования рабочей силы в возрасте 15 лет и старше

**СРЕДНЕМЕСЯЧНАЯ
НОМИНАЛЬНАЯ НАЧИСЛЕННАЯ
ЗАРАБОТНАЯ ПЛАТА РАБОТНИКОВ
ПО ВИДАМ ЭКОНОМИЧЕСКОЙ ДЕЯТЕЛЬНОСТИ**

рублей

	2017	2018¹
Всего	46835,8	51937,5
в том числе:		
сельское, лесное хозяй- ство, охота, рыболовство и рыбоводство	37487,3	38868,4
добыча полезных ископаемых	53611,7	58054,1
обрабатывающие производства	46786,9	51178,1
обеспечение электрической энергией, газом и паром; кондиционирование воздуха	51960,6	56713,7
водоснабжение; водоот- ведение, организация сбора и утилизации от- ходов, деятельность по ликвидации загрязнений	32907,5	34852,7
строительство	40173,4	43350,8
торговля оптовая и роз- ничная; ремонт автотранс- портных средств и мото- циклов	43315,0	49850,6
транспортировка и хранение	57692,1	65218,8
деятельность гостиниц и предприятий общественного питания	36146,7	37463,0

¹ предварительные данные

	2017	2018
деятельность в области информации и связи	55641,3	58329,6
деятельность финансовая и страховая	68600,1	73561,5
деятельность по операциям с недвижимым имуществом	38877,1	42516,3
деятельность профессиональная, научная и техническая	62082,9	71639,5
деятельность административная и сопутствующие дополнительные услуги	28746,9	31433,6
государственное управление и обеспечение военной безопасности; социальное обеспечение	48135,9	50420,3
образование	43586,6	47920,2
деятельность в области здравоохранения и социальных услуг	43893,8	52651,2
деятельность в области культуры, спорта, организации досуга и развлечений	41244,9	47513,8
предоставление прочих видов услуг	36195,0	39860,9

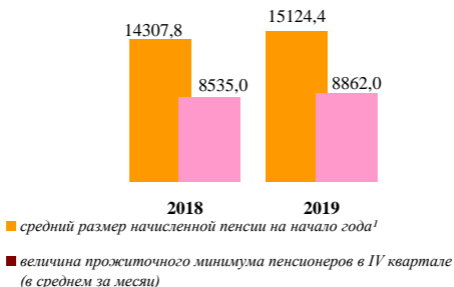
**СООТНОШЕНИЕ СРЕДНЕМЕСЯЧНОЙ
НОМИНАЛЬНОЙ НАЧИСЛЕННОЙ
ЗАРАБОТНОЙ ПЛАТЫ И ВЕЛИЧИНЫ
ПРОЖИТОЧНОГО МИНИМУМА НАСЕЛЕНИЯ
В ТРУДОСПОСОБНОМ ВОЗРАСТЕ**

рублей



**СООТНОШЕНИЕ СРЕДНЕГО РАЗМЕРА
НАЗНАЧЕННОЙ ПЕНСИИ И ВЕЛИЧИНЫ
ПРОЖИТОЧНОГО МИНИМУМА ПЕНСИОНЕРОВ
НА 1 ЯНВАРЯ**

рублей



¹ по данным отделения Пенсионного фонда Российской Федерации по городу Москве и Московской области

**СРЕДНЕМЕСЯЧНАЯ НОМИНАЛЬНАЯ
НАЧИСЛЕННАЯ ЗАРАБОТНАЯ ПЛАТА
РАБОТНИКОВ¹**

рублей

	2017	2018
Учреждения здравоохранения	46835,1	55302,1
Учреждения образования	42103,2	46352,8
Общеобразовательные учреждения	45499,0	49672,9
Дошкольные образовательные учреждения	36822,5	40954,5
Учреждения социальной защиты населения	42699,3	45759,1
Учреждения физической культуры и спорта	40110,2	42233,5
Учреждения культуры и искусства	42799,0	51966,7

¹ Информация предоставлена по организациям, относящимся к форме собственности субъекта Российской Федерации и муниципальной форме собственности

**ПРИРОСТ ВЫСОКОПРОИЗВОДИТЕЛЬНЫХ
РАБОЧИХ МЕСТ(+/-)^{1,2}**

	2018 в % к 2017
Всего	14,3
в том числе:	
сельское, лесное хозяйство, охота, рыболовство и рыбоводство	27,5
добыча полезных ископаемых	11,9
обрабатывающие производства	15,8
обеспечение электрической энергией, газом и паром; кондиционирование воздуха	2,6
водоснабжение; водоотведение, организация сбора и утилизации отходов, деятельность по ликвидации загрязнений	35,6
строительство	27,6
торговля оптовая и розничная; ремонт автотранспортных средств и мотоциклов	28,7
транспортировка и хранение	20,8
деятельность гостиниц и предприятий общественного питания	3,7

¹ к высокопроизводительным рабочим местам относятся все замещенные рабочие места предприятия (организации), на котором среднемесячная заработная плата работников (для индивидуальных предпринимателей – средняя выручка) равна или превышает установленную величину критерия (пороговое значение)

² предварительные данные

	2018 в % к 2017
деятельность в области информации и связи	8,9
деятельность финансовая и страховая	21,9
деятельность по операциям с недвижимым имуществом	16,1
деятельность профессиональная, научная и техническая	-20,4
деятельность административная и сопутствующие дополнительные услуги	29,6
государственное управление и обеспечение военной безопасности; социальное обеспечение	-4,0
образование	5,4
деятельность в области здравоохранения и социальных услуг	43,6
деятельность в области культуры, спорта, организации досуга и развлечений	22,4
предоставление прочих видов услуг	17,3

СОЦИАЛЬНАЯ ПОДДЕРЖКА НАСЕЛЕНИЯ

	2017	2018
Ввод в действие жилых домов на душу населения, кв. м общей площади жилых помещений	1,22	1,21
Число семей, получивших субсидии на оплату жилого помещения и коммунальных услуг, единиц	162858	155993
Общая сумма начисленных субсидий на оплату жилого помещения и коммунальных услуг, тыс. рублей	2774939,2	2693703,8
Среднемесячный размер начисленных субсидий на семью, рублей	1419,9	1439,0
Численность граждан, пользующихся социальной поддержкой по оплате жилого помещения и коммунальных услуг, человек	1842544	1874645
в том числе:		
носители социальной поддержки	1397907	1411675
Среднемесячный размер социальной поддержки на одного пользователя, рублей	913,0	905,1

**ОСНОВНЫЕ ПОКАЗАТЕЛИ ДЕЯТЕЛЬНОСТИ
ГОСУДАРСТВЕННЫХ И МУНИЦИПАЛЬНЫХ
МУЗЕЕВ**

*(по данным Министерства культуры
Московской области)*

	2017	2018
Число музеев, единиц	80	81
Число предметов основного фонда на конец года, единиц	1434815	1454561
Число посещений за год, тыс. человек	2733,2	2848,9
в том числе:		
Число индивидуальных посещений выставок и экспозиций	1766,6	1881,7
Число экскурсионных посещений	966,6	967,2

СПОРТИВНЫЕ СООРУЖЕНИЯ
*(данные Министерства физической культуры
и спорта Московской области)*

единиц

	2017	2018
Всего сооружений	10504	10721
в том числе:		
стадионы с трибунами	119	121
крытые спортивные объекты с искусственным льдом	55	55
манежи	26	29
плоскостные спортивные сооружения	5852	6004
спортивные залы	2303	2302
плавательные бассейны	298	307
лыжные базы	47	46
биатлонные комплексы	-	1
сооружения для стрелковых видов спорта	106	106
гребные базы и каналы	11	11
велотреки, велодромы	2	2
другие спортивные сооружения	1685	1737

**СТРУКТУРА ИНВЕСТИЦИЙ В ОСНОВНОЙ
КАПИТАЛ ОРГАНИЗАЦИЙ
ПО «ЧИСТЫМ» ВИДАМ ЭКОНОМИЧЕСКОЙ
ДЕЯТЕЛЬНОСТИ**
(по организациям, не относящимся к субъектам
малого предпринимательства)
в 2018 году¹

процентов



¹ предварительные данные

ИСПОЛЬЗОВАНИЕ ИНВЕСТИЦИЙ В ОСНОВНОЙ КАПИТАЛ

	2017 ¹		2018 ²	
	млрд. рублей	в % к итогу	млрд. рублей	в % к итогу
Инвестиции в основной капитал	699,9	100,0	897,8	100,0
в том числе:				
жилые здания и помещения	120,8	17,3	164,5	18,3
здания (кроме жилых) и сооружения, расходы на улучшение земель	266,5	38,1	366,2	40,8
машины и оборудование, включая хозяйственный инвентарь и другие объекты	278,7	39,8	326,3	36,4
объекты интеллектуаль- ной собственности	7,7	1,1	19,2	2,1
прочие	26,2	3,7	21,6	2,4

¹ данные, утвержденные Росстатом

² предварительные данные

**СТРОИТЕЛЬСТВО ЖИЛЫХ ДОМОВ
И ОБЪЕКТОВ СОЦИАЛЬНО-КУЛЬТУРНОГО
НАЗНАЧЕНИЯ**

	2017	2018
Жилые помещения:		
дома, тыс. единиц	21,6	22,2
квартиры, тыс. единиц	129,5	127,1
тыс. кв. м общей площади	9078	8867
Из общей площади жилых помещений:		
индивидуальное жилищное строительство, тыс. кв. м	3529	3715
Образовательные организации высшего образования, кв. м учебно-лабораторных зданий	2077	10984
Общеобразовательные организации, ученических мест	11428	9730
Дошкольные образовательные организации, мест	5717	4884
Амбулаторно-поликлинические организации, посещений в смену	3329	5516
Больничные организации, коек	826	99
Дома-интернаты для престарелых, инвалидов (взрослых и детей), мест	65	186
Санатории, коек	200	55
Медицинские центры, кв. м	-	21516
Плавательные бассейны, кв. м зеркала воды	1512	620
Спортивные залы, кв. м	4386	8525

окончание

	2017	2018
Спортивные сооружения с искусственным льдом, кв. м	19851	-
Стадионы, мест	20544	1498
Физкультурно-оздоровительные комплексы, единиц	17	16
Учреждения культуры клубного типа, мест	1408	300
Плоскостные спортивные сооружения, кв. м	8288	55738

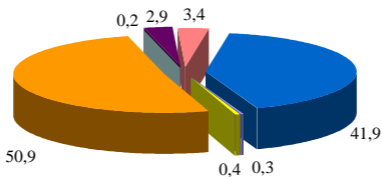
***БЛАГОУСТРОЙСТВО ГОРОДСКИХ
НАСЕЛЕННЫХ ПУНКТОВ В 2018 ГОДУ***

процентов

Общая площадь зеленых насаждений в пределах городской черты в общей площади земель		12,1
Удельный вес протяженности замощенных частей улиц, проездов, набережных с усовершенствованным покрытием в общей протяженности улиц, проездов, набережных		64,4
Удельный вес освещенных частей улиц, проездов, набережных в общей протяженности улиц, проездов, набережных		85,4
Удельный вес вывезенных твердых коммунальных отходов на объекты, используемые для:		
обработки отходов		
тыс. куб. м		7,3
тыс. тонн		6,5
захоронения отходов		
тыс. куб. м		92,7
тыс. тонн		93,5

ВВОД В ДЕЙСТВИЕ ЖИЛЫХ ДОМОВ ПО ФОРМАМ СОБСТВЕННОСТИ в 2018 году

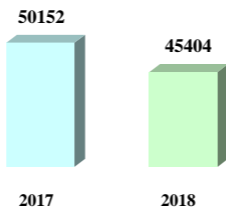
процентов



- государственная
- муниципальная
- частная
- смешанная российская
- иностранная
- совместная российская и иностранная
- индивидуальное жилищное строительство

СРЕДНЯЯ ФАКТИЧЕСКАЯ СТОИМОСТЬ СТРОИТЕЛЬСТВА 1 КВАДРАТНОГО МЕТРА ОБЩЕЙ ПЛОЩАДИ ЖИЛЫХ ДОМОВ ДЛЯ ЗАСТРОЙЩИКА

рублей



ОБОРОТ ОРГАНИЗАЦИЙ ПО ВИДАМ ЭКОНОМИЧЕСКОЙ ДЕЯТЕЛЬНОСТИ

в фактических ценах, миллионов рублей

	2018	2018 в % к 2017
Всего	11522323,0	111,9
в том числе:		
сельское, лесное хозяйство, охота, рыболовство, рыбоводство	76067,8	110,1
добыча полезных ископаемых	15997,6	109,4
обрабатывающие производства	2538160,2	109,1
обеспечение электрической энергией, газом и паром; кондиционирование воздуха	467581,6	109,2
водоснабжение; водоотведение, организация сбора и утилизации отходов, деятельность по ликвидации загрязнений	86359,9	110,6
строительство	410582,1	102,4
торговля оптовая и розничная; ремонт автотранспортных средств и мотоциклов	5897702,1	114,3
транспортировка и хранение	606422,2	120,5

	2018	2018 в % к 2017
деятельность гостиниц и предприятий общественного питания	105204,4	112,3
деятельность в области информации и связи	76849,5	89,2
деятельность финансовая и страховая	76,4	173,1
деятельность по операциям с недвижимым имуществом	438066,9	135,0
деятельность профессиональная, научная и техническая	457492,6	91,0
деятельность административная и сопутствующие дополнительные услуги	157225,9	117,0
государственное управление и обеспечение военной безопасности; социальное обеспечение	6101,6	110,5
образование	24066,3	113,7
деятельность в области здравоохранения и социальных услуг	127779,8	115,9
деятельность в области культуры, спорта, организации досуга и развлечений	16701,7	65,7
предоставление прочих видов услуг	13884,4	124,9

**ОСНОВНЫЕ ПОКАЗАТЕЛИ
ПРОМЫШЛЕННОГО ПРОИЗВОДСТВА¹
за 2018 год**

	Всего	Добыча полезных ископаемых	Обраба- тывающие производ- ства
Индекс промышленного производства, в процентах к 2017 году	110,2	109,0	110,3
Отгружено товаров собственного произ- водства, выполнено работ и услуг собственными силами, млн. рублей	2858801,8	13593,9	2482703,3
Сальдированный финансовый результат организаций, млн. рублей ²	223052,1	1544,6	196037,3
Удельный вес прибыльных органи- заций, процентов ²	74,6	55,6	78,0

¹ предварительные данные

² по организациям, не относящимся к субъектам малого предпринимательства

	Обеспечение электрической энергией, газом и паром, кондиционирование воздуха	Водоснабжение; водоотведение, организация сбора и утилизации отходов, деятельность по ликвидации загрязнений
Индекс промышленного производства, в процентах к 2017 году	102,2	108,5
Отгружено товаров собственного производства, выполнено работ и услуг собственными силами, млн. рублей	292507,8	69996,8
Сальдированный финансовый результат организаций, млн. рублей ¹	25028,8	441,4
Удельный вес прибыльных организаций, процентов ¹	56,5	70,5

¹ по организациям, не относящимся к субъектам малого предпринимательства

ИНДЕКСЫ ПРОМЫШЛЕННОГО ПРОИЗВОДСТВА ПО ВИДАМ ЭКОНОМИЧЕСКОЙ ДЕЯТЕЛЬНОСТИ

	2017¹ в % к 2016	2018² в % к 2017
Добыча полезных ископаемых –		
всего:	109,2	109,0
из нее:		
добыча прочих полезных ископаемых	109,2	109,0
Обрабатывающие производства –		
всего	112,8	110,3
из них:		
производство пищевых продуктов	111,6	111,8
производство напитков	109,4	120,8
производство текстильных изделий	100,6	109,8
производство одежды	132,3	159,3
производство кожи и изделий из кожи	124,8	110,6
обработка древесины и производство изделий из дерева и пробки, кроме мебели, производство изделий из соломки и материалов для плетения	111,5	104,1
производство бумаги и бумажных изделий	107,1	115,3
производство кокса и нефтепродуктов	87,1	99,6
производство химических веществ и химических продуктов	100,3	113,7
производство лекарственных средств и материалов, применяемых в меди- цинских целях	107,8	102,4
производство резиновых и пластмассовых изделий	109,0	120,5
производство прочей неметаллической минеральной продукции	101,3	109,5
металлургическое производство	103,0	110,8

¹ Утвержденные данные по всем организациям производителям

² Предварительные данные

	2017 ¹ в % к 2016	2018 ² в % к 2017
производство готовых металлических изделий, кроме машин и оборудования	104,2	115,9
производство компьютеров, электронных и оптических изделий	103,1	104,3
производство электрического оборудования	144,8	118,1
производство машин и оборудования, не включенных в другие группировки	121,5	101,0
производство автотранспортных средств, прицепов и полуприцепов	122,6	188,3
производство прочих транспортных средств и оборудования	106,9	165,6
производство мебели	109,1	86,6
производство прочих готовых изделий	91,8	118,9
ремонт и монтаж машин и оборудования	109,2	107,1
Обеспечение электрической энергией, газом и паром; кондиционирование воздуха	98,0	102,2
из него:		
производство, передача и распределение электроэнергии	96,2	103,2
производство, передача и распределение пара и горячей воды; кондиционирование воздуха	101,2	100,7
Водоснабжение; водоотведение, организация сбора и утилизации отходов, деятельность по ликвидации загрязнений	100,9	108,5

¹ Утвержденные данные по всем организациям производителям

² Предварительные данные

**ОСНОВНЫЕ ПОКАЗАТЕЛИ
СЕЛЬСКОГО ХОЗЯЙСТВА**
(в хозяйствах всех категорий)

	2017	2018
Продукция сельского хозяйства, миллионов рублей	87004,0	90623,5 ¹
в том числе:		
растениеводства	42395,9	46064,7 ¹
животноводства	44608,1	44558,8 ¹
Посевная площадь сельскохозяйственных культур, тысяч гектаров ²	598,2	578,9
в том числе:		
зерновых и зернобобовых	148,2	137,1
технических	27,4	32,8
картофеля и овощебахчевых	50,7	50,1
кормовых	371,9	358,9
Продукция растениеводства, тысяч тонн:		
зерновых и зернобобовых культур (в весе после доработки)	426,7	369,3
картофеля	620,8	610,5
овощей	513,7	531,4
Урожайность сельскохозяйственных культур, центнеров с гектара уборной площади ²		
зерновых и зернобобовых культур (в весе после доработки)	29,9	27,3
картофеля	194,7	191,0
овощей открытого грунта	265,7	269,9
Продукция животноводства		
мяса (в убойном весе), тысяч тонн	228,0	241,0
молока, тысяч тонн	647,9	656,5
яиц, миллионов штук	139,3	139,7
Средний годовой удой молока от одной коровы, килограмм	6524	6837
Средняя годовая яйценоскость кур-несушек в сельскохозяйственных организациях, без субъектов малого предпринимательства, штук	260	257
Среднесписочная численность работников в сельском хозяйстве, человек	26123	28147

¹ предварительные данные

² с учетом окончательных итогов ВСХП 2016 года

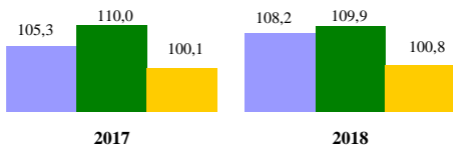
ОБОРОТ РОЗНИЧНОЙ ТОРГОВЛИ

в фактически действовавших ценах

	2017	2018
Оборот розничной торговли, млрд. рублей	2093,6	2355,3
в том числе:		
оборот торгующих организаций и индивидуальных предпринимателей вне рынка	2052,1	2320,7
продажа товаров на рынках и ярмарках	41,5	34,6
Из общего объема оборота розничной торговли, млрд. рублей:		
пищевые продукты, включая напитки, и табачные изделия	993,4	1087,0
непродовольственные товары	1100,2	1268,3
Оборот розничной торговли на одного жителя, тыс. рублей	280,5	311,9
Оборот общественного питания, млрд. рублей	100,6	113,4

ИНДЕКСЫ ОБОРОТОВ РОЗНИЧНОЙ ТОРГОВЛИ, ОБЩЕСТВЕННОГО ПИТАНИЯ И ПЛАТНЫХ УСЛУГ НАСЕЛЕНИЮ

в процентах к предыдущему году



- розничная торговля
- общественное питание
- платные услуги населению

**СТРУКТУРА ПЛАТНЫХ УСЛУГ,
ОКАЗАННЫХ НАСЕЛЕНИЮ В 2018 ГОДУ¹**

	Объем платных услуг населению, млн. руб.	В процентах к итогу
Все оказанные услуги	483637,6	100,0
в том числе:		
бытовые	72922,9	15,1
транспортные	52476,4	10,9
услуги почтовой связи, курьерские услуги	6944,1	1,4
телекоммуникационные	25695,5	5,3
жилищные	61782,8	12,8
коммунальные	153182,1	31,7
системы образования	27551,0	5,7
учреждений культуры	5842,0	1,2
услуги туристических агентств, туроператоров и прочие услуги по бронированию и сопутствующие им услуги	6944,3	1,4
услуги гостиниц и аналогичные услуги по предоставлению временного жилья	8099,8	1,7
физической культуры и спорта	4989,8	1,0
медицинские	27927,3	5,8
Услуги специализированных коллективных средств размещения	8389,7	1,7
ветеринарные	908,5	0,2
юридические	4340,4	0,9
другие	15641,0	3,2

¹ по данным текущей отчетности

**СТРУКТУРА БЫТОВЫХ УСЛУГ НАСЕЛЕНИЮ
В 2018 ГОДУ¹**

	Объем бытовых услуг, млн. рублей	В процентах к итогу
Бытовые услуги	72922,9	100,0
из них:		
техобслуживание и ремонт транспортных средств, машин и оборудования	14448,2	19,8
ремонт и строительство жилья и других построек	40661,7	55,8
услуги парикмахерских	7610,5	10,4
ритуальные услуги	3400,3	4,7

**ОБЪЕМ ОБОРОТА ОПТОВОЙ ТОРГОВЛИ
В 2018 ГОДУ**

в фактически действовавших ценах

	Оборот оптовой торговли, млрд. рублей	Индекс физического объема, 2018 в % к 2017
Общий объем оборота оптовой торговли	5664,0	103,2
в том числе:		
оборот организаций оптовой торговли	3885,7	99,6
оборот организаций других видов экономической деятельности	1778,3	112,2

¹ по данным текущей отчетности

**ПРОДАЖА ОТДЕЛЬНЫХ ТОВАРОВ
В ОРГАНИЗАЦИЯХ С ОСНОВНЫМ ВИДОМ
ЭКОНОМИЧЕСКОЙ ДЕЯТЕЛЬНОСТИ «ОПТОВАЯ
ТОРГОВЛЯ», НЕ ОТНОсяЩИХСЯ К СУБЪЕКТАМ
МАЛОГО ПРЕДПРИНИМАТЕЛЬСТВА**

Наименование товара	Единица измерения	2018	2018 в % к 2017
Продовольственные товары			
Мясо и мясо птицы, кроме субпродуктов	тонн	314814,8	134,9
Мясо птицы охлажденное, в том числе для детского питания	тонн	250005,0	138,5
Изделия колбасные	тонн	15303,4	135,1
Консервы мясные	тыс. усл. банок	57573,4	121,0
Молоко, кроме сырого	тонн	28300,8	83,6
Масла растительные	тонн	34055,0	122,1
Сахар белый свекловичный или тростниковый в твердом состоянии без вкусоароматических или красящих добавок	тонн	95854,2	80,4
Хлеб и хлебобулочные изделия	тонн	34321,2	154,4
Кондитерские изделия	тонн	30671,1	162,0
Молоко (частично обезжиренное, цельное) сухое	тонн	832,3	55,1
Маргарин	тонн	6140,2	68,7
Соль пищевая	тонн	3384,7	113,1
Мука	тонн	4452,5	24,4
Крупа	тонн	7158,9	27,8
Изделия макаронные и аналогичные мучные изделия	тонн	3890,5	133,0
Рыба и продукты рыбные переработанные (без рыбных консервов)	тонн	28941,7	88,7
Рыбные консервы	тыс. усл. банок	18967,5	в 4,1 р.
Сыры	тонн	41018,3	82,1

Наименование товара	Единица измерения	2018	2018 в % к 2017
Непродовольственные товары			
Автомобили легковые	штук	91608	62,1
Холодильники и морозильники бытовые	штук	410781	126,2
Машины стиральные бытовые	штук	251213	122,9
Обувь, кроме спортивной, защитной и ортопедической	тыс. пар	5244,0	109,9
Бензины автомобильные	тонн	1182043,4	108,8
Топливо дизельное	тонн	840025,6	97,7
Масла нефтяные смазочные; дистилляты тяжелые, не включенные в другие группировки	тонн	20087,9	127,8
Сигары, сигары с обрезанными концами (черуты), сигариллы (сигары тонкие), сигареты, папиросы, биди, кретек из табака или заменителей табака	млн. штук	37972,0	103,3

**ПЕРЕВОЗКИ ГРУЗОВ И ГРУЗОБОРОТ
ОРГАНИЗАЦИЙ, НЕ ОТНОСЯЩИХСЯ К
СУБЪЕКТАМ МАЛОГО ПРЕДПРИНИМАТЕЛЬСТВА¹**

	2018	2018 в % к 2017
Перевезено грузов, тыс. тонн	29539,7	100,8
в том числе		
на коммерческой основе	12492,8	107,9
Грузооборот, тыс. тонно-километров	8766952,4	115,9
в том числе		
на коммерческой основе	7448974,9	116,4

**ТЕКУЩИЕ (ЭКСПЛУАТАЦИОННЫЕ) ЗАТРАТЫ НА
ОХРАНУ ОКРУЖАЮЩЕЙ СРЕДЫ В 2018 ГОДУ**

в фактических ценах, миллионов рублей

	Всего	из них за счет собственных средств
Текущие (эксплуатацион- ные) затраты на охрану окружающей среды	11072,7	10548,6
в том числе:		
на охрану атмосферного воздуха и предотвращение изменения климата	1266,6	1224,7
на сбор и очистку сточных вод	5779,2	5663,7
на обращение с отходами	2774,9	2613,8

¹ предварительные данные

	Всего	из них за счет собственных средств
на защиту и реабилитацию земель, поверхностных и подземных вод	390,2	386,7
на защиту окружающей среды от шумового, вибрационного и других видов физического воздействия	32,9	30,6
на сохранение биоразнообразия и охрану природных территорий	19,8	15,3
на обеспечение радиационной безопасности окружающей среды	419,4	255,9
на научно-исследовательскую деятельность и разработки по снижению негативных антропогенных воздействий на окружающую среду	34,2	30,0
на другие направления деятельности в сфере охраны окружающей среды	355,5	327,9

**ЧИСЛО РАЗРАБОТАННЫХ ПЕРЕДОВЫХ
ПРОИЗВОДСТВЕННЫХ ТЕХНОЛОГИЙ
ОРГАНИЗАЦИЯМИ, НЕ ОТНОСЯЩИМИСЯ К
СУБЪЕКТАМ МАЛОГО ПРЕДПРИНИМАТЕЛЬСТВА
(по группам технологий)**

единиц

	2017	2018
Число разработанных передовых производственных технологий	101	134
в том числе по группам технологий:		
проектирование и инжиниринг	25	25
производство, обработка и сборка	37	49
автоматизированная транспортировка материалов и деталей, а также осуществление автоматизированных погрузочно-разгрузочных операций	2	11
аппаратура автоматизированного наблюдения и/или контроля	10	9
связь и управление	20	30
производственная информационная система	4	7
интегрированное управление и контроль	3	3
Число разработанных нанотехнологий	35	6

**ЧИСЛО ИСПОЛЬЗУЕМЫХ
ПЕРЕДОВЫХ ПРОИЗВОДСТВЕННЫХ
ТЕХНОЛОГИЙ ОРГАНИЗАЦИЯМИ,
НЕ ОТНОСЯЩИМИСЯ К СУБЪЕКТАМ
МАЛОГО ПРЕДПРИНИМАТЕЛЬСТВА
(по группам технологий)**

	<i>единиц</i>	
	2017	2018
Число используемых передовых производственных технологий	16819	18980
в том числе по группам технологий:		
проектирование и инжиниринг	4045	4437
производство, обработка и сборка	6015	6802
автоматизированная транспортировка материалов и деталей, а также осуществление автоматизированных погрузочно-разгрузочных операций	211	238
аппаратура автоматизированного наблюдения и/или контроля	820	870
связь и управление	5237	6196
производственная информационная система	311	307
интегрированное управление и контроль	180	130
Число используемых нанотехнологий	37	167

**ИНДЕКСЫ ЦЕН ПРОИЗВОДИТЕЛЕЙ
ПО ВИДАМ ЭКОНОМИЧЕСКОЙ ДЕЯТЕЛЬНОСТИ**

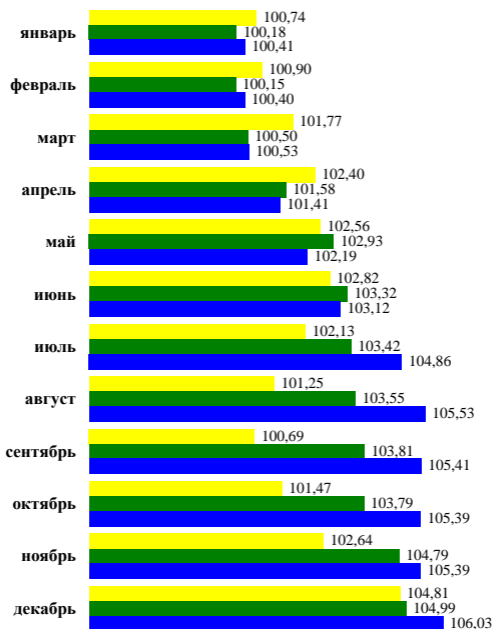
	Декабрь 2018 года в % к декабрю 2017 года	Апрель 2019 в % к декабрю 2018
Добыча полезных ископаемых	106,9	113,4
Обрабатывающие производства	105,2	102,7
Обеспечение электрической энергией, газом и паром; кондиционирование воздуха	103,8	99,5
Водоснабжение; водоотведение, организация сбора и утилизации отходов, деятельность по ликвидации загрязнений	103,3	100,0

ИНДЕКСЫ ПОТРЕБИТЕЛЬСКИХ ЦЕН

	Декабрь 2018 в % к декабрю 2017	Апрель 2019 в % к декабрю 2018
Индекс потребительских цен	105,30	101,99
в том числе на:		
все товары	104,87	102,53
все товары (без алкогольных напитков)	105,07	102,62
все товары (без овощей, картофеля и фруктов)	104,72	101,66
продовольственные товары	104,81	103,18
продовольственные товары (без алкогольных напитков)	105,15	103,44
продовольственные товары (без овощей, картофеля и фруктов)	104,43	101,47
непродовольственные товары	104,99	101,84
услуги	106,03	100,98

**ИНДЕКС ПОТРЕБИТЕЛЬСКИХ ЦЕН (ТАРИФОВ)
НА ПРОДОВОЛЬСТВЕННЫЕ И
НЕПРОДОВОЛЬСТВЕННЫЕ ТОВАРЫ
И ПЛАТНЫЕ УСЛУГИ НАСЕЛЕНИЮ
в 2018 году**

в процентах к декабрю 2017 года



■ продовольственные товары

■ непродовольственные товары

■ платные услуги населению

**СРЕДНИЕ ПОТРЕБИТЕЛЬСКИЕ ЦЕНЫ
НА ОТДЕЛЬНЫЕ ВИДЫ ТОВАРОВ**
на конец года

	2017	2018
Продовольственные товары, рублей за килограмм		
Говядина (кроме бескостного мяса)	370,64	377,57
Масло сливочное	639,40	649,69
Масло подсолнечное	110,41	107,86
Молоко питьевое цельное пастеризованное 2,5-3,2 % жирности, литр	58,91	58,32
Яйца куриные, десять штук	54,61	69,64
Сахар-песок	35,34	43,65
Мука пшеничная	37,37	38,81
Хлеб и булочные изделия из пшеничной муки высшего сорта	66,50	68,71
Рис шлифованный	64,34	69,96
Макаронные изделия из пшеничной муки высшего сорта	90,47	90,29
Картофель	18,85	23,17
Капуста белокочанная свежая	14,17	27,39
Яблоки	88,81	83,17
Непродовольственные товары, рублей за штуку		
Пальто женское зимнее из шерстяных или полушерстяных тканей с меховым воротником	12326,47	12715,56
Костюм-двойка мужской из шерстяных, полушерстяных или смесовых тканей	7852,53	7914,31
Юбка женская из полушерстяных или смесовых тканей	1873,68	1863,32
Джемпер мужской	1982,16	2021,82
Носки мужские, пара	84,23	85,14
Полуботинки, туфли мужские с верхом из натуральной кожи, пара	3735,55	4027,74
Сапоги женские зимние с верхом из натуральной кожи, пара	6287,65	6751,19

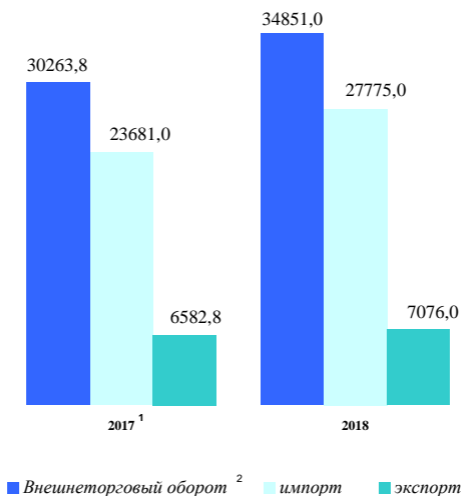
**СРЕДНИЕ ЦЕНЫ (ТАРИФЫ)
НА ОТДЕЛЬНЫЕ ВИДЫ
ПЛАТНЫХ УСЛУГ НАСЕЛЕНИЮ
на конец года**

рублей

	2017	2018
Проезд в междугородном автобусе, в расчете на 50 км пути	112,59	123,22
Проезд в пригородном поезде, поездка	66,00	66,00
Абонентская плата за неограниченный объем местных телефонных соединений, месяц	450,62	450,91
Плата за жилье в домах государственного и муниципального жилищных фондов, кв. м общей площади	43,17	44,99
Обучение в государственных и муниципальных образовательных учреждениях высшего профессионального образования, семестр	65451,50	75939,21
Первичный консультативный прием у врача-специалиста, посещение	1200,38	1305,20

ВНЕШНЕЭКОНОМИЧЕСКАЯ ДЕЯТЕЛЬНОСТЬ *(по данным Московской областной таможни)*

миллионов долларов США



¹ уточненные данные

² без учета данных о внешней торговле с Республикой Беларусь и Республикой Казахстан

ВНЕШНЯЯ ТОРГОВЛЯ МОСКОВСКОЙ ОБЛАСТИ¹
(по данным Московской областной таможни)

миллионов долларов США

	2017	2018	2018 в % к 2017
Внешнеторговый оборот – всего	30263,8²	34851,0	115,2
Экспорт	6582,8 ²	7076,0	107,5
Импорт	23681,0 ²	27775,0	117,3
Сальдо	-17098,2 ²	-20699,1	x
Внешнеторговый оборот со странами СНГ	5641,5	6318,6	112,0
Экспорт	3244,2	3513,1	108,3
Импорт	2397,3	2805,5	117,0
Сальдо	846,9	707,5	x
Внешнеторговый оборот со странами дальнего зарубежья	24544,2	28532,4	127,9
Экспорт	3311,8	3562,9	107,6
Импорт	21232,4	24969,5	117,6
Сальдо	-17920,6	-21406,6	x

¹ без учета данных о внешней торговле с Республикой Беларусь и Республикой Казахстан

² уточненные данные

ТОВАРНАЯ СТРУКТУРА ЭКСПОРТА И ИМПОРТА
(по данным Московской областной таможни)
за 2018 год

	Общий объем экспорта, млн. долларов США	Удельный вес в общем объеме, %
Всего	7076,0	100,0
в том числе:		
продовольственные товары и сырье	824,2	11,6
минеральные продукты	425,3	6,0
из них		
топливно- энергетические товары	392,8	5,6
продукция химической промышленности, каучук	1182,7	16,7
кожевенное сырье, пушнина и изделия из них	9,6	0,1
древесина и целлюлозно-бумажные изделия	280,9	4,0
текстиль, текстильные изделия и обувь	139,0	2,0
металлы и изделия из них	733,6	10,4
машины, оборудование и транспортные средства	2416,5	34,2
другие товары	1064,2	15,0

	Общий объем импорта, млн. долларов США	Удельный вес в общем объеме, %
Всего	27775,0	100,0
в том числе:		
продовольственные товары и сырье	3256,6	11,7
минеральные продукты	132,0	0,5
топливно- энергетические товары	28,0	0,1
продукция химической промышленности, каучук	4803,3	17,3
кожевенное сырье, пушнина и изделия из них	317,6	1,1
древесина и целлюлозно-бумажные изделия	486,0	1,8
текстиль, текстильные изделия и обувь	1782,7	6,4
металлы и изделия из них	2056,5	7,4
машиностроительная продукция	13501,1	48,6
прочие товары	1439,2	5,2

СОДЕРЖАНИЕ

	Стр.
Административно-территориальная и географическая характеристика Московской области на 1 января 2019 года	3
Основные показатели социального и экономического развития Московской области	4
Валовой региональный продукт	5
Структура валового регионального продукта по хозяйственным видам экономической деятельности в 2017 году (диаграмма)	5
Численность постоянного населения по муниципальным образованиям	6
Естественное движение населения (диаграмма)	9
Миграция населения	9
Миграция населения по направлениям за 2018 год	10
Уровень жизни населения	11
Основные показатели дифференциации денежных доходов населения	12
Распределение населения по среднедушевому денежному доходу	12
Величина прожиточного минимума в 2018 году	13
Численность лиц, получающих пенсии	13
Занятость и движение работников в 2018 году	14
Численность экономически активного населения	15
Среднемесячная номинальная начисленная заработная плата работников по видам экономической деятельности	16

Соотношение среднемесячной номинальной начисленной заработной платы и величины прожиточного минимума населения в трудоспособном возрасте (диаграмма)	18
Соотношение среднего размера назначенной пенсии и величины прожиточного минимума пенсионеров (диаграмма)	18
Среднемесячная номинальная начисленная заработная плата работников	19
Прирост высокопроизводительных рабочих мест (+/-)	20
Социальная поддержка населения	22
Основные показатели деятельности государственных и муниципальных музеев	23
Спортивные сооружения	24
Структура инвестиций в основной капитал организаций по видам экономической деятельности (по крупным и средним организациям и организациям с численностью работников до 15 человек, не являющихся субъектами малого предпринимательства) в 2018 году (диаграмма)	25
Использование инвестиций в основной капитал	26
Строительство жилых домов и объектов социально-культурного назначения	27
Благоустройство городских населенных пунктов	28
Ввод в действие жилых домов по формам собственности в 2018 году (диаграмма)	29
Средняя фактическая стоимость строительства 1 квадратного метра общей площади жилых домов для застройщика (диаграмма)	29

Оборот организаций по видам экономической деятельности	30
Основные показатели промышленного производства за 2018 год	32
Индексы промышленного производства по видам экономической деятельности	34
Основные показатели сельского хозяйства (в хозяйствах всех категорий)	36
Оборот розничной торговли	37
Индексы оборотов розничной торговли, общественного питания и платных услуг населению (диаграмма)	37
Структура платных услуг, оказанных населению в 2018 году	38
Структура бытовых услуг населению в 2018 году	39
Объем оборота оптовой торговли в 2018 году	39
Продажа отдельных товаров в организациях с основным видом экономической деятельности «Оптовая торговля», не относящихся к субъектам малого предпринимательства	40
Перевозки грузов и грузооборот организаций, не относящихся к субъектам малого предпринимательства	42
Текущие (эксплуатационные) затраты на охрану окружающей среды в 2018 году	42
Число разработанных передовых производственных технологий организациями, не относящимися к субъектам малого предпринимательства (по группам технологий)	44

Число используемых передовых производственных технологий организациями, не относящимися к субъектам малого предпринимательства (по группам технологий)	45
Индексы цен производителей по видам экономической деятельности	46
Индексы потребительских цен	46
Индекс потребительских цен (тарифов) на продовольственные и непродовольственные товары и платные услуги населению в 2018 году (диаграмма)	47
Средние потребительские цены на отдельные виды товаров	48
Средние цены (тарифы) на отдельные виды платных услуг населению	49
Внешнеэкономическая деятельность (диаграмма)	50
Внешняя торговля Московской области	51
Товарная структура экспорта и импорта за 2018 год	52

