

**ФЕДЕРАЛЬНАЯ СЛУЖБА
ГОСУДАРСТВЕННОЙ СТАТИСТИКИ**

**ТЕРРИТОРИАЛЬНЫЙ ОРГАН ФЕДЕРАЛЬНОЙ СЛУЖБЫ
ГОСУДАРСТВЕННОЙ СТАТИСТИКИ
ПО МОСКОВСКОЙ ОБЛАСТИ**

МОСКОВСКАЯ ОБЛАСТЬ

СТАТИСТИЧЕСКИЙ СБОРНИК

2017

ИЗДАТЕЛЬ

ТЕРРИТОРИАЛЬНЫЙ ОРГАН
ФЕДЕРАЛЬНОЙ СЛУЖБЫ
ГОСУДАРСТВЕННОЙ СТАТИСТИКИ
ПО МОСКОВСКОЙ ОБЛАСТИ

АДРЕС

125171, МОСКВА,
4-Й ВОЙКОВСКИЙ ПРОЕЗД, Д.6

КОНТАКТНЫЙ ТЕЛЕФОН

(495) 788-97-88

ФАКС

(499) 150-22-33

РЕДАКЦИОННАЯ КОЛЛЕГИЯ

ХАВРОНСКАЯ И.Н. – ПРЕДСЕДАТЕЛЬ
РЕДАКЦИОННОЙ КОЛЛЕГИИ

ГОЛЬЦОВА М.Д.

КРАТКИЙ СТАТИСТИЧЕСКИЙ
СБОРНИК ПОДГОТОВЛЕН К ВЫПУСКУ
СПЕЦИАЛИСТАМИ ОТДЕЛА
СВОДНЫХ СТАТИСТИЧЕСКИХ РАБОТ
МОСОБЛСТАТА

КОМПЬЮТЕРНАЯ ВЕРСТКА
И ОФОРМЛЕНИЕ
ТЯГУНОВА Т.С.

УСЛОВНЫЕ ОБОЗНАЧЕНИЯ:

- ЯВЛЕНИЕ ОТСУТСТВУЕТ

0,0 ЗНАЧЕНИЕ ПОКАЗАТЕЛЯ
МЕНЬШЕ ЕДИНИЦЫ ИЗМЕРЕНИЯ

X ПОКАЗАТЕЛЬ НЕ ПРЕДУСМОТ-
РЕН ОТЧЕТНОСТЬЮ

В ОТДЕЛЬНЫХ СЛУЧАЯХ
НЕЗНАЧИТЕЛЬНЫЕ РАСХОЖДЕНИЯ
МЕЖДУ ИТОГОМ И СУММОЙ
СЛАГАЕМЫХ ОБЪЯСНЯЮТСЯ
ОКРУГЛЕНИЕМ ДАННЫХ

ПРИ ИСПОЛЬЗОВАНИИ
ИНФОРМАЦИИ ССЫЛКА НА
ИСТОЧНИК ОБЯЗАТЕЛЬНА

СТАТИСТИЧЕСКИЙ СБОРНИК
СОДЕРЖИТ КРАТКУЮ ИНФОРМАЦИЮ
О СОЦИАЛЬНОМ И ЭКОНОМИЧЕ-
СКОМ ПОЛОЖЕНИИ МОСКОВСКОЙ
ОБЛАСТИ В ДИНАМИКЕ.

ПОМЕЩЕНЫ ДАННЫЕ ПО ОСНОВ-
НЫМ ПОКАЗАТЕЛЯМ, ОТРАЖАЮ-
ЩИМ ДЕМОГРАФИЧЕСКИЕ ПРОЦЕССЫ,
РЫНОК ТРУДА, СОЦИАЛЬНУЮ
СФЕРУ И УРОВЕНЬ ЖИЗНИ НАСЕЛЕ-
НИЯ, ТОРГОВЛЮ, ФИНАНСОВОЕ
СОСТОЯНИЕ, ВНЕШНЕЭКОНОМИЧЕ-
СКУЮ ДЕЯТЕЛЬНОСТЬ.

ДАННЫЕ ПО ОТДЕЛЬНЫМ
ПОКАЗАТЕЛЯМ ЗА 2016 ГОД
ЯВЛЯЮТСЯ ПРЕДВАРИТЕЛЬНЫМИ
И МОГУТ БЫТЬ УТОЧНЕНЫ.

ОТНОСИТЕЛЬНЫЕ ПОКАЗАТЕЛИ
В ЦЕЛЯХ СОПОСТАВИМОСТИ РАС-
СЧИТАНЫ С УЧЕТОМ ИЗМЕНЕНИЯ
ГРАНИЦЫ МОСКОВСКОЙ ОБЛАСТИ.

**АДМИНИСТРАТИВНО-ТЕРРИТОРИАЛЬНАЯ
И ГЕОГРАФИЧЕСКАЯ ХАРАКТЕРИСТИКА
МОСКОВСКОЙ ОБЛАСТИ**
на 1 января 2017 года

Территория, тыс. кв. км	44,3
Численность постоянного населения, тыс. человек	7423,5
Плотность населения, чел./кв. км	167,6
Количество муниципальных образований	326
из них:	
муниципальных районов	29
городских округов	39
городских поселений	101
сельских поселений	157
Самые длинные реки, протекающие по Московской области (в скобках приведена общая длина реки), км ¹	
Москва	398 (473)
Ока	205 (1500)
Клязьма	234 (686)
Осетр	148 (228)
Дубна	147 (167)
Самые крупные водохранилища, кв. км	
Истринское	33,6
Рузское	32,7
Можайское	31,0
Самые крупные озера, кв. км	
Дубовое	11,8
Святое	11,8
Тростенское	5,5
Средняя годовая температура воздуха	6,0 ⁰ С
Средняя месячная температура воздуха в январе	-11,0 ⁰ С
Средняя месячная температура воздуха в июле	20,1 ⁰ С

¹ данные о географических объектах и климатических условиях предоставлены Федеральным государственным бюджетным учреждением «Московский центр по гидрометеорологии и мониторингу окружающей среды с региональными функциями»

**ОСНОВНЫЕ ПОКАЗАТЕЛИ
СОЦИАЛЬНОГО И ЭКОНОМИЧЕСКОГО РАЗВИТИЯ
МОСКОВСКОЙ ОБЛАСТИ**

*в сопоставимых ценах;
в процентах к предыдущему году*

	2016
Численность постоянного населения	101,4
Валовой региональный продукт (в постоянных ценах)	102,6 ¹
Индекс производительности труда	103,1 ¹
Индекс инвестиций в основной капитал	97,2 ²
Индекс промышленного производства	113,8 ²
Индекс продукции сельского хозяйства	98,2 ²
Индекс оборота розничной торговли	101,0
Сальдированный финансовый результат (прибыль минус убыток) организаций, не относящихся к субъектам малого предпринимательства (в фактических ценах)	в 2,1 ² р.
Среднегодовая численность занятых в экономике	99,7 ²
Среднемесячная номинальная начисленная зарботная плата	105,0 ²
Реальная начисленная заработная плата	96,2 ²
Реальные располагаемые денежные доходы на душу населения	99,4 ²
Ввод в действие общей площади жилых домов	92,6
Индекс потребительских цен и тарифов на товары и услуги	106,2

¹ данные за 2015 год

² предварительные данные

**ЧИСЛЕННОСТЬ ПОСТОЯННОГО НАСЕЛЕНИЯ
ПО МУНИЦИПАЛЬНЫМ ОБРАЗОВАНИЯМ
на начало года**

тысяч человек

	2016¹	2017
Всего по области	7318,6	7423,5
<i>Муниципальные районы</i>		
Волоколамский	43,6	42,9
Воскресенский	155,4	155,3
Дмитровский	162,2	163,6
Зарайский	40,1	39,7
Истринский	120,5	121,4
Клинский	128,0	127,9
Коломенский	44,8	44,6
Красногорский	217,4	231,7
Ленинский	112,4	119,1
Лотошинский	16,9	16,6
Луховицкий	58,6	58,6
Люберецкий	296,2	306,8
Можайский	72,0	71,5
Наро-Фоминский	155,0	157,3
Ногинский	211,5	213,4
Одинцовский	321,3	320,8
Орехово-Зуевский	118,0	116,7
Павлово-Посадский	85,7	85,2
Пушкинский	179,7	178,7
Раменский	286,8	292,7
Рузский	62,8	62,8

¹ С 1 января 2016 г. информация представлена с учетом внесения изменений в Закон Московской области «Об административно-территориальном устройстве Московской области в 2014-2015 гг.»

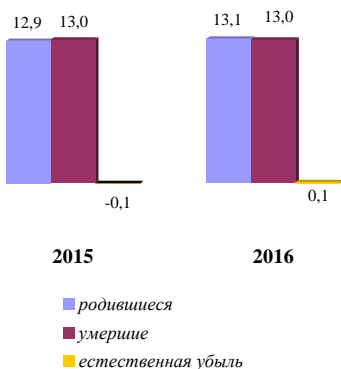
продолжение

	2016	2017
Сергиево-Посадский	219,4	218,3
Серпуховский	35,9	35,9
Солнечногорский	138,8	141,7
Ступинский	121,1	121,3
Талдомский	48,2	47,7
Чеховский	127,6	128,1
Шатурский	71,8	71,3
Щелковский	204,5	209,5
Городские округа		
Балашиха	440,5	462,7
Бронницы	22,5	22,4
Дзержинский	53,9	54,8
Долгопрудный	100,6	104,2
Домодедово	158,6	167,9
Дубна	75,2	75,0
Егорьевск	104,1	104,3
Жуковский	108,4	109,0
Звенигород	20,8	21,9
Ивантеевка	72,0	74,5
Кашира	66,8	66,1
Коломна	143,6	144,1
Королев	221,1	221,8
Котельники	43,1	44,4

	2016	2017
Красноармейск	26,7	26,6
Лобня	86,0	87,4
Лосино-Петровский	25,3	25,4
Лыткарино	57,1	57,6
Мытищи	225,7	229,9
Озеры	35,6	35,3
Орехово-Зуево	120,2	120,0
Подольск	320,5	325,3
Протвино	36,9	36,8
Пушино	21,3	21,1
Реутов	96,6	100,0
Рошаль	20,8	20,6
Серебряные Пруды	25,1	24,8
Серпухов	126,6	125,9
Фрязино	59,8	60,4
Химки	240,0	244,7
Черноголовка	23,5	23,4
Шаховская	25,8	25,7
Электрогорск	23,1	23,1
Электросталь	158,5	158,5
Власиха	25,4	25,3
Восход	1,9	1,9
Звездный городок	5,6	5,5
Краснознаменск	40,4	41,3
Молодежный	2,8	2,8

ЕСТЕСТВЕННОЕ ДВИЖЕНИЕ НАСЕЛЕНИЯ за 2015-2016 годы

на 1000 человек



МИГРАЦИЯ НАСЕЛЕНИЯ

человек

	2015	2016
Прибыло в		
Московскую область	331025	334386
мужчины	154902	155925
женщины	176123	178461
Выбыло из		
Московской области	243422	230645
мужчины	116466	110165
женщины	126956	120480
Миграционный прирост (+), убыль (-)	87603	103741
мужчины	38436	45760
женщины	49167	57981

**МИГРАЦИЯ НАСЕЛЕНИЯ
ПО НАПРАВЛЕНИЯМ
за 2016 год**

человек

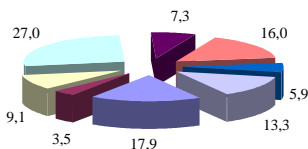
Вид миграции	Число прибывших	Число выбывших	Миграци- онный прирост (убыль)
Миграция – всего	334386	230645	103741
из нее:			
в пределах России	299119	215787	83332
в том числе:			
внутрирегиональная	67889	67889	-
межрегиональная	231230	147898	83332
международная миграция	35267	14858	20409
в том числе:			
со странами СНГ и Балтии	33238	13606	19632
с другими зарубежными странами	2029	1252	777
внешняя миграция (для региона)	266497	162756	103741

ВАЛОВОЙ РЕГИОНАЛЬНЫЙ ПРОДУКТ

	2014	2015
Валовой региональный продукт (в текущих основных ценах), миллиардов рублей	2742,9	3213,9
Производство валового регионального продукта в расчете на душу населения (в текущих основных ценах), рублей	381892,9	441778,2
Индекс физического объема валового регионального продукта, (в постоянных ценах; в процентах к предыдущему году)	100,1	102,6

СТРУКТУРА ВАЛОВОГО РЕГИОНАЛЬНОГО ПРОДУКТА ПО ХОЗЯЙСТВЕННЫМ ВИДАМ ЭКОНОМИЧЕСКОЙ ДЕЯТЕЛЬНОСТИ в 2015 году

процентов



■ Обработывающие производства

■ Производство и распределение электроэнергии, газа и воды

■ Строительство

■ Оптовая и розничная торговля; ремонт автотранспортных средств, мотоциклов, бытовых изделий и предметов личного пользования

■ Транспорт и связь

■ Операции с недвижимым имуществом, аренда и предоставление услуг

■ Государственное управление и обеспечение военной безопасности; обязательное социальное страхование

■ Прочие

ОБОРОТ ОРГАНИЗАЦИЙ ПО ВИДАМ ЭКОНОМИЧЕСКОЙ ДЕЯТЕЛЬНОСТИ

в фактических ценах, миллионов рублей

	2016	2016 в % к 2015
Всего	8285952,5	110,5
в том числе:		
сельское хозяйство, охота и лесное хозяйство	66776,9	104,8
рыболовство, рыбоводство	569,2	89,6
добыча полезных ископаемых	9564,0	97,8
обрабатывающие производства	2201117,5	109,9
производство и распределение электроэнергии, газа и воды	307295,2	109,9
строительство	254397,3	84,2
оптовая и розничная торговля; ремонт автотранспортных средств, мотоциклов, бытовых изделий и предметов личного пользования	3922870,5	113,8
гостиницы и рестораны	74696,4	115,3
транспорт и связь	465609,8	106,9
финансовая деятельность	6,7	3,0
операции с недвижимым имуществом, аренда и предоставление услуг	833679,3	111,2
государственное управление и обеспечение военной безопасности; обязательное социальное обеспечение	3564,4	102,3
образование	19138,2	111,7
здравоохранение и предоставление социальных услуг	88849,7	101,8
предоставление прочих коммунальных, социальных и персональных услуг	37817,4	103,2

**ОСНОВНЫЕ ПОКАЗАТЕЛИ
ПРОМЫШЛЕННОГО ПРОИЗВОДСТВА¹
за 2016 год**

	Всего	Добыча полезных ископае- мых	Обраба- тывающие производ- ства	Производ- ство и распреде- ление электро- энергии, газа и воды
Индекс производ- ства, в процентах к 2015 году	113,8	83,1	114,6	103,1
Объем отгружен- ных товаров соб- ственного произ- водства, выпол- ненных работ и услуг собствен- ными силами, по «чистым» видам экономической деятельности, млн. рублей	2108564,1	9042,9	2071866,8	285254,2
Сальдированный финансовый результат, млн. рублей ²	195892,8	957,7	179378,5	15556,6
Удельный вес прибыльных организаций, процентов ²	79,2	65,0	83,3	61,7

¹ предварительные данные

² без субъектов малого предпринимательства

ИНДЕКСЫ ПРОМЫШЛЕННОГО ПРОИЗВОДСТВА ПО ВИДАМ ЭКОНОМИЧЕСКОЙ ДЕЯТЕЛЬНОСТИ

	2015 в % к 2014	2016 в % к 2015¹
Добыча полезных ископаемых – всего:	88,3	83,1
из нее:		
добыча полезных ископаемых кроме топливно-энергетических	88,3	83,1
Обрабатывающие производства – всего	101,8	114,6
из них:		
производство пищевых продуктов, включая напитки, и табака	105,6	98,1
текстильное и швейное производство	81,9	95,1
производство кожи, изделий из кожи и производство обуви	85,2	107,7
обработка древесины и производство изделий из дерева	91,4	135,1
целлюлозно-бумажное производство; издательская и полиграфическая деятельность	93,3	105,0
производство кокса и нефтепродуктов	90,7	102,5
химическое производство	97,1	120,1

¹ предварительные данные

	2015 в % к 2014	2016 в % к 2015
производство резиновых и пластмассовых изделий	72,3	99,2
производство прочих неметаллических минеральных продуктов	89,2	93,8
металлургическое производство и производство готовых металлических изделий	115,5	134,6
производство машин и оборудования	82,5	107,3
производство электрооборудования, электронного и оптического оборудования	178,9	134,5
производство транспортных средств и оборудования	59,7	162,2
прочие производства	86,5	105,2
Производство и распределение электроэнергии, газа и воды – всего	95,8	103,1
из него:		
производство, передача и распределение электроэнергии	93,6	100,3
производство, передача и распределение пара и горячей воды (тепловой энергии)	98,6	107,1

УРОВЕНЬ ЖИЗНИ НАСЕЛЕНИЯ

	2015	2016
Среднедушевые денежные доходы (в месяц), рублей	37701,8	40625,3 ¹
Среднемесячная номинальная начисленная заработная плата, рублей	40642,7	42655,9 ¹
Средний размер назначенных месячных пенсий (на конец года), рублей	13019,9	13401,3
Расходы на душу населения (в месяц), рублей	34899,8	35923,3 ¹
Величина прожиточного минимума (в расчете на душу населения), рублей в месяц ²	10795,0	11139,5
Соотношение дохода 10 % наиболее и наименее обеспеченного населения (коэффициент фондов), раз	8,6	8,2 ¹

¹ предварительные данные

² оценка на основе данных за I-IV кварталы, установленных Правительством Московской области

ОСНОВНЫЕ ПОКАЗАТЕЛИ ДИФФЕРЕНЦИАЦИИ ДЕНЕЖНЫХ ДОХОДОВ НАСЕЛЕНИЯ

в процентах

	2015	2016¹
Численность населения с денежными доходами ниже прожиточного минимума, в процентах от общей численности населения	8,6	8,2
Распределение общего объема денежных доходов населения, в процентах		
денежные доходы		
в том числе по 20-ти процентным группам населения	100,0	100,0
первая (с наименьшими доходами)	5,8	5,6
вторая	10,5	10,4
третья	15,5	15,4
четвертая	22,8	22,7
пятая (с наивысшими доходами)	45,4	45,9

РАСПРЕДЕЛЕНИЕ НАСЕЛЕНИЯ ПО СРЕДНЕДУШЕВОМУ ДЕНЕЖНОМУ ДОХОДУ

в процентах

	2016¹
Все население	
в том числе со среднедушевым денежным доходом в месяц	
до 7000 рублей	2,4
от 7000,1 до 10000 рублей	4,6
от 10000,1 до 14000 рублей	8,6
от 14000,1 до 19000 рублей	12,2
от 19000,1 до 27000 рублей	18,1
от 27000,1 до 45000 рублей	26,8
от 45000,1 до 60000 рублей	11,5
свыше 60000 тысяч рублей	15,8

¹ предварительные данные

ВЕЛИЧИНА ПРОЖИТОЧНОГО МИНИМУМА
в 2016 году

рублей в месяц, в расчете на душу населения

	Все население	в том числе:		
		трудоспособное население	пенсионеры	дети
I квартал	10916	12082	8178	10697
II квартал	11275	12482	8434	11064
III квартал	11346	12592	8489	10997
IV квартал	11021	12214	8285	10688

ЧИСЛЕННОСТЬ ЛИЦ, ПОЛУЧАЮЩИХ ПЕНСИИ
(по данным Отделения Пенсионного фонда
Российской Федерации по городу Москве
и Московской области)

на конец года, человек

	2015	2016
Всего пенсионеров	1939922	1968350
из них:		
пенсионеры, получающие страховые пенсии	1846339	1869194
в том числе:		
по старости	1717837	1743159
по инвалидности	79650	77628
по случаю потери кормильца	48852	48407
пенсионеры – военнослужащие и члены их семей, получающие пенсии в органах социальной защиты населения	1364	1315
в том числе:		
по инвалидности	1178	1158
по случаю потери кормильца	186	157
пенсионеры, получающие социальные пенсии	84968	89914

**СРЕДНЕМЕСЯЧНАЯ
НОМИНАЛЬНАЯ НАЧИСЛЕННАЯ
ЗАРАБОТНАЯ ПЛАТА РАБОТНИКОВ
ПО ВИДАМ ЭКОНОМИЧЕСКОЙ ДЕЯТЕЛЬНОСТИ¹**

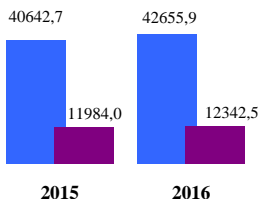
рублей

	2016	2016 в % к 2015
Всего	42655,9	105,0
в том числе:		
сельское хозяйство,		
охота и лесное хозяйство	34576,0	104,3
рыболовство, рыбоводство	24292,6	97,1
добыча полезных ископаемых	47389,6	114,3
обрабатывающие производства	42709,7	107,5
производство и распределение		
электроэнергии, газа и воды	44912,1	105,7
строительство	33608,5	90,7
оптовая и розничная торговля;		
ремонт автотранспортных средств,		
мотоциклов, бытовых изделий и		
предметов личного пользования	38657,4	109,1
гостиницы и рестораны	31869,6	103,1
транспорт и связь	53047,1	107,4
финансовая деятельность	56126,0	88,5
операции с недвижимым		
имуществом, аренда и		
предоставление услуг	45614,8	105,5
государственное управление		
и обеспечение военной		
безопасности; обязательное		
социальное обеспечение	46252,8	104,7
образование	40202,2	106,4
здравоохранение и предоставление		
социальных услуг	38345,9	101,2
предоставление прочих		
коммунальных, социальных		
и персональных услуг	34389,3	103,4

¹ предварительные данные

СООТНОШЕНИЕ СРЕДНЕМЕСЯЧНОЙ НОМИНАЛЬНОЙ НАЧИСЛЕННОЙ ЗАРАБОТНОЙ ПЛАТЫ И ВЕЛИЧИНЫ ПРОЖИТОЧНОГО МИНИМУМА НАСЕЛЕНИЯ В ТРУДОСПОСОБНОМ ВОЗРАСТЕ

рублей

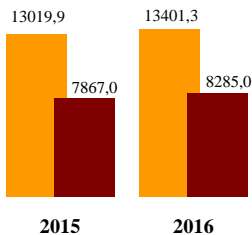


■ среднемесячная номинальная начисленная заработная плата

■ оценка величины прожиточного минимума населения в трудоспособном возрасте (в среднем за месяц) по данным за I-IV кварталы

СООТНОШЕНИЕ СРЕДНЕГО РАЗМЕРА НАЗНАЧЕННОЙ ПЕНСИИ И ВЕЛИЧИНЫ ПРОЖИТОЧНОГО МИНИМУМА ПЕНСИОНЕРОВ

рублей



■ средний размер начисленной пенсии на конец года

■ величина прожиточного минимума пенсионеров в IV квартале (в среднем за месяц)

**СРЕДНЕМЕСЯЧНАЯ
НОМИНАЛЬНАЯ НАЧИСЛЕННАЯ
ЗАРАБОТНАЯ ПЛАТА РАБОТНИКОВ
ГОСУДАРСТВЕННЫХ
(МУНИЦИПАЛЬНЫХ) ОРГАНИЗАЦИЙ**

рублей

	2015	2016
Организации здравоохранения	39082,6	40058,8
Организации образования	37131,0	38922,8
Организации начального профессионального и среднего профессионального образования – всего	40038,0	42065,9
в том числе		
организации начального профессионального образования	36475,5	38341,2
организации среднего профессионального образования	40792,6	42757,6
Организации социальной защиты населения	32162,6	35841,9
Организации физической культуры и спорта	36090,6	37983,3
Организации культуры и искусства	34001,2	36808,8

ПРИРОСТ (+/-) ВЫСОКОПРОИЗВОДИТЕЛЬНЫХ РАБОЧИХ МЕСТ¹

	2015 в % к 2014	2016 в % к 2015²
Всего	-7,6	-12,9
в том числе:		
сельское хозяйство, охота и лесное хозяйство	-19,8	-40,7
рыболовство, рыбоводство	-69,0	33,3
добыча полезных ископаемых	-29,7	1,6
обрабатывающие производства	-12,5	-14,6
производство и распределение электроэнергии, газа и воды	-14,0	-8,6
строительство	-2,1	-25,6
оптовая и розничная торговля; ремонт автотранспортных средств, мотоциклов, бытовых изделий и предметов личного пользования	-2,8	2,0
гостиницы и рестораны	-22,7	13,3
транспорт и связь	-12,7	-24,6
финансовая деятельность	-23,1	-15,9
операции с недвижимым имуще- ством, аренда и предоставление услуг	-5,3	-12,5
государственное управление и обеспечение военной безопасно- сти; обязательное социальное обеспечение	-0,6	-10,6
образование	13,2	-15,4
здравоохранение и предоставле- ние социальных услуг	-16,4	-10,4
предоставление прочих комму- нальных, социальных и персо- нальных услуг	31,3	-13,2

¹ К высокопроизводительным рабочим местам относятся все замещенные рабочие места предприятия (организации), на котором среднемесячная заработная плата работников (для индивидуальных предпринимателей – средняя выручка) равна или превышает установленную величину критерия (пороговое значение)

² предварительные данные

ЗАНЯТОСТЬ И ДВИЖЕНИЕ РАБОТНИКОВ¹
в 2016 году

человек

	I квартал	II квартал	III квартал	IV квартал
Принято работников – всего	148708	114881	140336	127959
в том числе на дополнительно введенные рабочие места	6777	5882	5973	6999
Выбыло работников – всего	110616	123689	136526	122874
из них:				
по соглашению сторон	8570	10335	10333	10485
в связи с сокращением численности работников	5362	3946	4035	5002
по собственному желанию	88507	96836	112321	98690
Численность работников списочного состава	1584302	1574450	1592874	1599631
Число вакантных мест (требуемых работников)	51744	53828	51580	48719

¹ без субъектов малого предпринимательства

**ЧИСЛЕННОСТЬ ЭКОНОМИЧЕСКИ
АКТИВНОГО НАСЕЛЕНИЯ¹**

	2015	2016	Январь- март 2017 года
Тысяч человек			
Экономически активное население	3938	3996	4034
в том числе:			
занятые в экономике	3809	3863	3899
безработные	129	133	135
Мужчины	2030	2057	2057
в том числе:			
занятые в экономике	1964	1982	1988
безработные	66	75	69
Женщины	1908	1939	1977
в том числе:			
занятые в экономике	1845	1881	1911
безработные	63	58	66
Процентов			
Экономически активное население	100,0	100,0	100,0
в том числе:			
занятые в экономике	96,7	96,7	96,7
безработные	3,3	3,3	3,3
Мужчины	100,0	100,0	100,0
в том числе:			
занятые в экономике	96,7	96,4	96,6
безработные	3,3	3,6	3,4
Женщины	100,0	100,0	100,0
в том числе:			
занятые в экономике	96,7	97,0	96,7
безработные	3,3	3,0	3,3

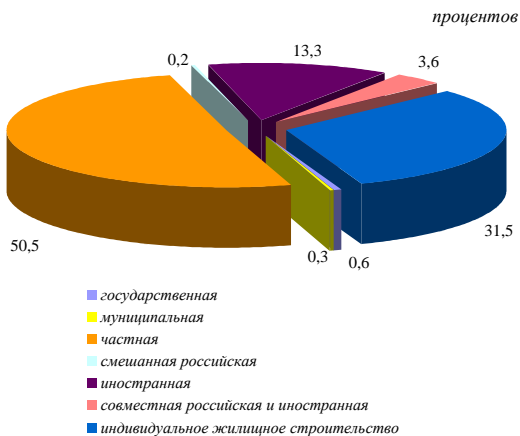
¹по данным выборочного обследования населения (в возрасте 15-72 лет) по проблемам занятости

**СТРОИТЕЛЬСТВО ЖИЛЫХ ДОМОВ
И ОБЪЕКТОВ СОЦИАЛЬНО-КУЛЬТУРНОГО
НАЗНАЧЕНИЯ**

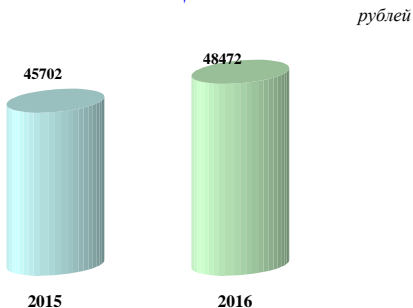
	2015	2016
Жилые помещения:		
дома, тыс. единиц	22,2	17,8
квартиры, тыс. единиц	135,6	127,1
тыс. кв. м общей площади	9623	8914
Из общей площади жилых помещений:		
жилье по стандарту экономического класса, тыс. кв. м	527	619
индивидуальное жилищное строительство, тыс. кв. м	3219	2808
Высшие учебные заведения, кв. м учебно-лабораторных зданий	26576	-
Общеобразовательные организации, ученических мест	7670	17955

	2015	2016
Дошкольные образовательные организации, мест	15652	5047
Амбулаторно-поликлинические организации, посещений в смену	395	1600
Больничные организации, коек	120	100
Плавательные бассейны, кв. м зеркала воды	1900	275
Спортивные залы, кв. м	4607	12656
Спортивные сооружения с искусственным льдом, кв. м	10159	4139
Стадионы, мест	1232	-
Физкультурно-оздоровительные комплексы, единиц	24	12
Учреждения культуры клубного типа, мест	435	746
Концертные и киноконцертные залы, мест	1082	1700
Плоскостные спортивные сооружения, кв. м	-	44946
Театры, мест	-	290
Культовые сооружения, единиц	-	9

**ВВОД В ДЕЙСТВИЕ ЖИЛЫХ ДОМОВ
ПО ФОРМАМ СОБСТВЕННОСТИ
в 2016 году**



**СРЕДНЯЯ ФАКТИЧЕСКАЯ СТОИМОСТЬ
СТРОИТЕЛЬСТВА 1 КВАДРАТНОГО МЕТРА
ОБЩЕЙ ПЛОЩАДИ ЖИЛЫХ ДОМОВ ДЛЯ
ЗАСТРОЙЩИКА**



**ОСНОВНЫЕ ПОКАЗАТЕЛИ
СЕЛЬСКОГО ХОЗЯЙСТВА**
(в хозяйствах всех категорий)

	2015	2016
Продукция сельского хозяйства, миллионов рублей	103622,2	96651,2 ¹
в том числе:		
растениеводства	61779,0	53671,9
животноводства	41843,2	42979,3
Посевная площадь сельскохозяйственных культур, тысяч гектаров	579,1	606,7
в том числе:		
зерновых и зернобобовых	132,4	144,8
технических	17,6	29,3
картофеля и овощебахчевых	64,3	64,2
кормовых	364,8	368,4
Продукция растениеводства, тысяч тонн:		
зерновых и зернобобовых культур (в весе после доработки)	414,6	357,5
картофеля	933,7	840,8
овощей	604,0	611,4
Урожайность сельскохозяйственных культур, центнеров с гектара уборной площади		
зерновых и зернобобовых культур (в весе после доработки)	31,3	26,7
картофеля	212,5	196,2
овощей открытого грунта	300,3	287,4
Продукция животноводства		
мяса (в убойном весе), тысяч тонн	202,2	220,2
молока, тысяч тонн	631,1	628,9
яиц, миллионов штук	206,8	186,0
Средний годовой удой молока от одной коровы, килограмм	6318	6499
Средняя годовая яйценоскость кур-несушек в сельскохозяйственных организациях, без субъектов малого предпринимательства, штук	252	216
Среднесписочная численность работников в сельском хозяйстве	27505	26505 ¹

¹ предварительные данные

СОЦИАЛЬНАЯ ПОДДЕРЖКА НАСЕЛЕНИЯ

	2015	2016
Ввод в действие жилых домов на душу населения, кв. м общей площади жилых помещений	1,32	1,21
Число семей, получавших субсидии на оплату жилого помещения и коммунальных услуг, единиц	164829	165646
Общая сумма начисленных субсидий на оплату жилого помещения и коммунальных услуг, тыс. рублей	2494056,5	2775019,3
Среднемесячный размер начисленных субсидий на семью, рублей	1260,9	1396,1
Численность граждан, пользующихся социальной поддержкой по оплате жилого помещения и коммунальных услуг, человек	1872579	1856721
в том числе:		
носители социальной поддержки	1433350	1411759
Среднемесячный размер социальной поддержки на одного пользователя, рублей	847,78	869,50

УЧРЕЖДЕНИЯ КУЛЬТУРНО-ДОСУГОВОГО ТИПА

	2015	2016¹
Число учреждений	1006	957
Число зрительных залов	1090	1036
в них:		
посадочных мест	227033	205999
Число досуговых помещений	6661	6494
Площадь досуговых помещений, кв. м	528256,3	488171,2
Число кино-видео установок	248	251
Число культурно-массовых мероприятий	152972	159027
из них:		
для детей до 14 лет включительно	64452	67661

¹ данные Министерства культуры Московской области

СПОРТИВНЫЕ СООРУЖЕНИЯ
*(данные Министерства физической культуры
и спорта Московской области)*

	2015	2016
Всего сооружений, единиц	9196	10061
в том числе:		
стадионы с трибунами	126	122
крытые спортивные объекты с искусственным льдом	36	51
манежи	22	21
плоскостные спортивные сооружения	4901	5542
спортивные залы	2207	2248
плавательные бассейны	271	285
лыжные базы	47	49
сооружения для стрелковых видов спорта	133	106
гребные базы и каналы	11	11
велотреки, велодромы	3	2
другие спортивные сооружения	1439	1624

**ПЕРЕВОЗКИ ГРУЗОВ И ГРУЗОБОРОТ
ОРГАНИЗАЦИЙ, НЕ ОТНОСЯЩИХСЯ К
СУБЪЕКТАМ МАЛОГО ПРЕДПРИНИМАТЕЛЬСТВА**

	2016	2016 в % к 2015
Перевезено грузов, тыс. тонн	30119,3	91,0
в том числе		
на коммерческой основе	9878,6	95,1
Грузооборот, тыс. тонно-километров	6319500,6	94,0
в том числе		
на коммерческой основе	5181767,8	97,6

**ВЫБРОСЫ ЗАГРЯЗНЯЮЩИХ ВЕЩЕСТВ
В АТМОСФЕРУ
ОТ СТАЦИОНАРНЫХ ИСТОЧНИКОВ**

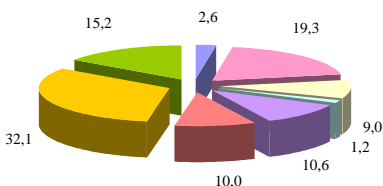
	<i>тысяч тонн</i>	
	2015	2016
Всего	221,2	253,3
из них:		
твердые вещества	26,1	17,3
диоксид серы	15,2	12,5
оксид углерода	41,3	46,9
оксиды азота	64,3	56,7
углеводороды	58,2	102,6
летучие органические соединения	12,2	13,4

СТРУКТУРА ИНВЕСТИЦИЙ В ОСНОВНОЙ КАПИТАЛ ОРГАНИЗАЦИЙ ПО «ЧИСТЫМ» ВИДАМ ЭКОНОМИЧЕСКОЙ ДЕЯТЕЛЬНОСТИ

(по крупным и средним организациям и
организациям с численностью работников
до 15 человек, не являющихся
субъектами малого предпринимательства)

в 2016 году¹

процентов



- сельское хозяйство, охота и лесное хозяйство
- обрабатывающие производства
- производство и распределение электроэнергии, газа и воды
- строительство
- оптовая и розничная торговля; ремонт автотранспортных средств, мотоциклов, бытовых изделий и предметов личного пользования
- транспорт и связь
- операции с недвижимым имуществом, аренда и предоставление услуг
- прочие

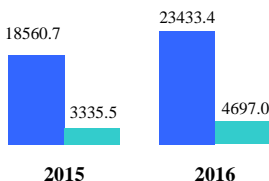
¹ предварительные данные

ИСПОЛЬЗОВАНИЕ ИНВЕСТИЦИЙ В ОСНОВНОЙ КАПИТАЛ

	2015 ¹		2016 ²	
	млрд. рублей	в % к итогу	млрд. рублей	в % к итогу
Инвестиции в основной капитал	623,9	100,0	634,7	100,0
в том числе:				
жилища	140,4	22,5	143,2	22,6
здания (кроме жилых) и сооружения	258,7	41,5	220,5	34,7
машины, оборудование, транспортные средства и хозяйственный инвентарь	189,2	30,3	247,2	39,0
прочие	35,6	5,7	23,8	3,7

ВНЕШНЕЭКОНОМИЧЕСКАЯ ДЕЯТЕЛЬНОСТЬ (данные Центрального таможенного управления)

миллионов долларов США



- Внешнеторговый оборот (без учета данных о внешней торговле с Республикой Беларусь и Республикой Казахстан)
- в том числе экспорт

¹ данные уточненные Росстатом

² предварительные данные

ВНЕШНЯЯ ТОРГОВЛЯ МОСКОВСКОЙ ОБЛАСТИ¹
(по данным Центрального таможенного управления)

миллионов долларов США

	2015²	2016	2016 в % к 2015
Внешнеторговый оборот – всего	18560,7	23433,4	126,3
Экспорт	3335,5	4697,0	140,8
Импорт	15225,2	18736,4	123,1
Сальдо	-11889,7	-14039,4	x
Внешнеторговый оборот со странами СНГ	1217,2	3819,1	в 3,1 р.
Экспорт	754,5	2255,2	в 3,0 р.
Импорт	462,7	1563,9	в 3,4 р.
Сальдо	291,8	691,2	x
Внешнеторговый оборот со странами дальнего зарубежья	17343,5	19614,3	113,1
Экспорт	2581,0	2441,9	94,6
Импорт	14762,5	17172,5	116,3
Сальдо	-12181,5	-14730,6	x

¹ без учета данных о внешней торговле с Республикой Беларусь и Республикой Казахстан

² уточненные данные

ТОВАРНАЯ СТРУКТУРА ЭКСПОРТА И ИМПОРТА
(по данным Центрального таможенного управления)
за 2016 год

	Общий объем экспорта, млн. долларов США	Удельный вес в общем объеме, %
Всего	4697,0	100,0
в том числе:		
продовольственные товары и сырье	620,0	13,2
минеральные продукты	158,8	3,4
топливно- энергетические товары	142,7	3,0
продукция химической промышленности, каучук	852,5	18,1
кожевенное сырье, пушнина и изделия из них	7,5	0,2
древесина и целлюлозно-бумажные изделия	186,8	4,0
текстиль, текстильные изделия и обувь	81,4	1,7
металлы и изделия из них	549,7	11,7
машиностроительная продукция	1296,8	27,6
прочие товары	943,5	20,1

	Общий объем импорта, млн. долларов США	Удельный вес в общем объеме, %
Всего	18736,4	100,0
в том числе:		
продовольственные товары и сырье	2443,7	13,0
минеральные продукты	87,0	0,5
топливно- энергетические товары	38,8	0,2
продукция химической промышленности, каучук	3711,2	19,8
кожевенное сырье, пушнина и изделия из них	222,9	1,2
древесина и целлюлозно-бумажные изделия	408,3	2,2
текстиль, текстильные изделия и обувь	1253,0	6,7
металлы и изделия из них	1217,0	6,5
машиностроительная продукция	8400,6	44,8
прочие товары	992,7	5,3

**ЧИСЛО РАЗРАБОТАННЫХ ПЕРЕДОВЫХ
ПРОИЗВОДСТВЕННЫХ ТЕХНОЛОГИЙ
ОРГАНИЗАЦИЯМИ, НЕ ОТНОСЯЩИМИСЯ К
СУБЪЕКТАМ МАЛОГО ПРЕДПРИНИМАТЕЛЬСТВА
(по группам технологий)**

единиц

	2015	2016
Число разработанных передовых производственных технологий	68	109
в том числе по группам технологий:		
проектирование и инжиниринг	22	31
производство, обработка и сборка	33	39
автоматизированная транспортировка материалов и деталей, а также осуществление автоматизированных погрузочно-разгрузочных операций	-	3
аппаратура автоматизированного наблюдения и/или контроля	3	10
связь и управление	8	20
производственная информационная система	1	4
интегрированное управление и контроль	1	2
Число разработанных нанотехнологий	41	40

**ЧИСЛО ИСПОЛЬЗУЕМЫХ
ПЕРЕДОВЫХ ПРОИЗВОДСТВЕННЫХ
ТЕХНОЛОГИЙ ОРГАНИЗАЦИЯМИ,
НЕ ОТНОСЯЩИМИСЯ К СУБЪЕКТАМ
МАЛОГО ПРЕДПРИНИМАТЕЛЬСТВА
(по группам технологий)**

единиц

	2015	2016
Число используемых передовых производственных технологий	16467	16532
в том числе по группам технологий:		
проектирование и инжиниринг	4401	4193
производство, обработка и сборка	5474	5824
автоматизированная транспортировка материалов и деталей, а также осуществление автоматизированных погрузочно-разгрузочных операций	169	187
аппаратура автоматизированного наблюдения и/или контроля	672	759
связь и управление	5337	4966
производственная информационная система	301	430
интегрированное управление и контроль	113	173
Число используемых нанотехнологий	46	38

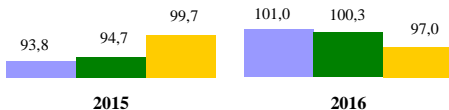
ОБОРОТ РОЗНИЧНОЙ ТОРГОВЛИ

в фактически действовавших ценах

	2015	2016
Оборот розничной торговли, млрд. рублей	1725,2	1901,4
в том числе:		
оборот торгующих организаций и индивидуальных предпринимателей вне рынка	1692,6	1863,7
продажа товаров на рынках и ярмарках	32,6	37,7
Из общего объема оборота розничной торговли, млрд. рублей:		
пищевые продукты, включая напитки, и табачные изделия	844,9	920,2
непродовольственные товары	880,3	981,2
Оборот розничной торговли на одного жителя, тыс. рублей	237,2	258,0
Оборот общественного питания, млрд. рублей	78,6	87,5

ИНДЕКСЫ ОБОРОТОВ РОЗНИЧНОЙ ТОРГОВЛИ, ОБЩЕСТВЕННОГО ПИТАНИЯ И ПЛАТНЫХ УСЛУГ НАСЕЛЕНИЮ

в процентах к предыдущему году



- розничная торговля
- общественное питание
- платные услуги населению

СТРУКТУРА ПЛАТНЫХ УСЛУГ, ОКАЗАННЫХ НАСЕЛЕНИЮ¹

	Объем платных услуг населению в 2016 году, млн. руб.	В процентах к итогу
Все оказанные услуги	442395,9	100,0
в том числе:		
бытовые	69729,7	15,8
транспортные	56005,8	12,7
связи	31531,5	7,1
жилищно-коммунальные	193295,0	43,7
системы образования	19320,1	4,4
учреждений культуры	5809,2	1,3
туристские	6735,0	1,5
услуги гостиниц и аналогичных мест размещения	6782,9	1,5
физической культуры и спорта	4414,0	1,0
медицинские	21800,2	4,9
санаторно-оздоровительные	7841,2	1,8
ветеринарные	1124,5	0,2
правового характера	3137,6	0,7
другие	14869,2	3,4

ОБЪЕМ ОБОРОТА ОПТОВОЙ ТОРГОВЛИ

в фактически действовавших ценах

	2016	Индекс физического объема, 2016 в % к 2015
Оборот оптовой торговли, млрд. рублей	3934,1	106,8
в том числе:		
оборот организаций оптовой торговли	2686,2	101,9
оборот организаций других видов экономической деятельности	1247,9	119,1

¹ по данным текущей отчетности

**ПРОДАЖА ОТДЕЛЬНЫХ ТОВАРОВ
В ОРГАНИЗАЦИЯХ С ОСНОВНЫМ ВИДОМ
ЭКОНОМИЧЕСКОЙ ДЕЯТЕЛЬНОСТИ «ОПТОВАЯ
ТОРГОВЛЯ», НЕ ОТНОСЯЩИХСЯ К СУБЪЕКТАМ
МАЛОГО ПРЕДПРИНИМАТЕЛЬСТВА**

Наименование товара	Единица измерения	2016	2016 в % к 2015
Продовольственные товары			
Мясо, включая мясо птицы и дичи	тонн	292241,3	107,7
Мясо домашней птицы	тонн	256845,9	103,8
Изделия колбасные	тонн	18752,8	92,9
Консервы из мяса животных и птицы	тыс. усл. банок	29527,6	в 11,0 р.
Масло животное	тонн	8676,2	90,2
Питьеовое молоко	тонн	47625,1	159,7
Масла растительные	тонн	14875,0	191,4
Сахар (кроме сахара-сырца, технического, жидкого сахара и сахарной пудры)	тонн	98484,5	148,8
Хлебобулочные изделия	тонн	18415,4	в 8,1 р.
Кондитерские изделия, включая шоколад	тонн	30888,7	154,0
Сухое молоко	тонн	24543,6	94,8
Маргарин	тонн	12399,8	в 40,9 р.
Соль поваренная пищевая (переработанная)	тонн	2068,6	в 5,2 р.
Мука	тонн	10178,5	в 4,4 р.
Крупы	тонн	13930,3	в 3,2 р.
Макаронные изделия	тонн	2479,4	117,1
Рыба и продукты рыбные переработанные (без рыбных консервов)	тонн	23392,4	в 3,1 р.
Рыбные консервы	тыс. усл. банок	2192,3	92,1
Сыры	тонн	75663,3	98,9

Наименование товара	Единица измерения	2016	2016 в % к 2015
Непродовольственные товары			
Пассажирские автомобили (легковые автомобили, микроавтобусы, специальные пассажирские автомобили и т.п.)	штук	149484	127,1
Холодильники и морозильники бытовые (включая встраиваемые)	штук	301592	109,9
Машины стиральные бытовые	штук	160452	84,3
Обувь (кроме спортивной)	тыс. пар	3848,3	в 2,3 р.
Бензины автомобильные	тонн	818086,7	193,2
Топливо дизельное	тонн	596918,7	в 2,2 р.
Нефтяные масла и другие смазочные материалы, смазочно-охлаждающие жидкости	тонн	3996,0	в 8,6 р.
Папиросы и сигареты	млн. штук	39653,5	34,0

**ИНДЕКСЫ ЦЕН ПРОИЗВОДИТЕЛЕЙ
ПО ВИДАМ ЭКОНОМИЧЕСКОЙ ДЕЯТЕЛЬНОСТИ**

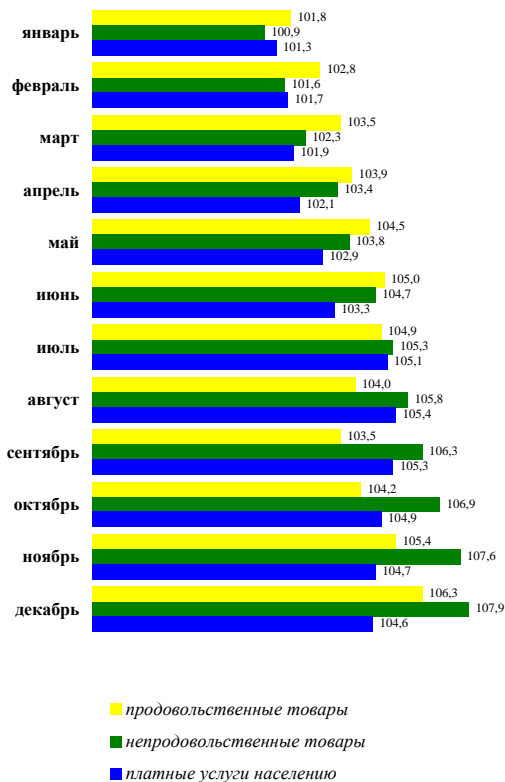
	Декабрь 2016 года в % к декабрю 2015 года	Январь- декабрь 2016 года в % к январю- декабрю 2015 года
Добыча полезных ископаемых	106,4	101,9
Обрабатывающие производства	105,8	106,3
Производство и распределение электроэнергии, газа и воды	103,3	107,7

ИНДЕКСЫ ПОТРЕБИТЕЛЬСКИХ ЦЕН

	Декабрь 2016 в % к декабрю 2015	Апрель 2017 в % к декабрю 2016
Индекс потребительских цен	106,2	101,1
в том числе на:		
все товары	107,0	101,7
все товары (без алкогольных напитков)	107,0	101,6
все товары (без овощей, картофеля и фруктов)	107,5	101,1
продовольственные товары	106,3	102,8
продовольственные товары (без алкогольных напитков)	106,2	102,8
продовольственные товары (без овощей, картофеля и фруктов)	107,2	101,8
непродовольственные товары	107,9	100,4
услуги	104,6	100,1

**ИНДЕКС ПОТРЕБИТЕЛЬСКИХ ЦЕН (ТАРИФОВ)
НА ПРОДОВОЛЬСТВЕННЫЕ И
НЕПРОДОВОЛЬСТВЕННЫЕ ТОВАРЫ
И ПЛАТНЫЕ УСЛУГИ НАСЕЛЕНИЮ
в 2016 году**

в процентах к декабрю 2015 года



**СРЕДНИЕ ПОТРЕБИТЕЛЬСКИЕ ЦЕНЫ
НА ОТДЕЛЬНЫЕ ВИДЫ ТОВАРОВ**
на конец года

	2015	2016
Продовольственные товары, рублей за килограмм		
Говядина (кроме бескостного мяса)	355,43	371,75
Масло сливочное	452,76	539,93
Масло подсолнечное	109,97	121,70
Молоко питьевое цельное пастеризованное 2,5-3,2 % жирности, литр	51,56	56,56
Яйцо куриное, десяток	62,85	61,51
Сахар-песок	51,45	45,91
Мука пшеничная	37,91	39,35
Хлеб и булочные изделия из пшеничной муки высшего сорта	60,05	64,25
Рис шлифованный	66,67	66,11
Макаронные изделия из пшеничной муки высшего сорта	84,61	90,87
Картофель	15,27	16,47
Капуста белокочанная свежая	19,84	16,14
Яблоки	86,57	82,81
Непродовольственные товары, рублей за штуку		
Пальто женское зимнее	10721,77	11738,71
Костюм-двойка мужской из шерстяных, полушерстяных или смесовых тканей	6472,08	7619,23
Юбка женская из полушерстяных или смесовых тканей	1844,26	1901,81
Джемпер мужской	1777,88	1925,75
Носки мужские из хлопчатобумажной или смесовой пряжи, пара	75,28	77,94
Полуботинки, туфли мужские с верхом из натуральной кожи, пара	3237,77	3530,70
Сапоги женские зимние с верхом из натуральной кожи, пара	5258,20	6068,08

**СРЕДНИЕ ЦЕНЫ (ТАРИФЫ)
НА ОТДЕЛЬНЫЕ ВИДЫ
ПЛАТНЫХ УСЛУГ НАСЕЛЕНИЮ
на конец года**

рублей

	2015	2016
Проезд в городском муниципальном автобусе, поездка	33,47	35,92
Проезд в пригородном поезде, поездка	57,00	61,50
Абонентская плата за неограниченный объем местных телефонных соединений, месяц	429,56	439,86
Плата за жилье в домах государственного и муниципального жилого фонда, кв. м общей площади	38,32	40,23
Обучение в государственных и муниципальных образовательных учреждениях высшего профессионального образования, семестр	48343,80	59531,81
Первичный консультативный прием у врача-специалиста, посещение	1048,65	1163,09

СОДЕРЖАНИЕ

Стр.

Административно-территориальная и географическая характеристика Московской области на 1 января 2017 года	3
Основные показатели социального и экономического развития Московской области	4
Численность постоянного населения по муниципальным образованиям	5
Естественное движение населения (диаграмма)	8
Миграция населения	8
Миграция населения по направлениям за 2016 год	9
Валовой региональный продукт	10
Структура валового регионального продукта по хозяйственным видам экономической деятельности в 2015 году (диаграмма)	10
Оборот организаций по видам экономической деятельности	11
Основные показатели промышленного производства за 2016 год	12
Индексы промышленного производства по видам экономической деятельности	13
Уровень жизни населения	15
Основные показатели дифференциации денежных доходов населения	16
Распределение населения по среднему денежному доходу	16
Величина прожиточного минимума в 2016 году	17
Численность лиц, получающих пенсии	17
Среднемесячная номинальная начисленная заработная плата работников по видам экономической деятельности	18
Соотношение среднемесячной номинальной начисленной заработной платы и величины прожиточного минимума населения в трудоспособном возрасте (диаграмма)	19

Соотношение среднего размера назначенной пенсии и величины прожиточного минимума пенсионеров (диаграмма)	19
Среднемесячная номинальная начисленная заработная плата работников государственных (муниципальных) организаций	20
Прирост высокопроизводительных рабочих мест (+/-)	21
Занятость и движение работников в 2016 году	22
Численность экономически активного населения	23
Строительство жилых домов и объектов социально-культурного назначения	24
Ввод в действие жилых домов по формам собственности в 2016 году (диаграмма)	26
Средняя фактическая стоимость строительства 1 квадратного метра общей площади жилых домов для застройщика (диаграмма)	26
Основные показатели сельского хозяйства (в хозяйствах всех категорий)	27
Социальная поддержка населения	28
Учреждения культурно-досугового типа	29
Спортивные сооружения	30
Перевозки грузов и грузооборот грузовыми автомобилями организаций, не относящихся к субъектам малого предпринимательства	31
Выбросы загрязняющих веществ в атмосферу от стационарных источников	31
Структура инвестиций в основной капитал организаций по видам экономической деятельности (по крупным и средним организациям и организациям с численностью работников до 15 человек, не являющихся субъектами малого предпринимательства) в 2016 году (диаграмма)	32

Использование инвестиций в основной капитал	33
Внешнеэкономическая деятельность (диаграмма)	33
Внешняя торговля Московской области	34
Товарная структура экспорта и импорта за 2016 год	35
Число разработанных передовых производственных технологий организациями, не относящимися к субъектам малого предпринимательства (по группам технологий)	37
Число используемых передовых производственных технологий организациями, не относящимися к субъектам малого предпринимательства	38
Оборот розничной торговли	39
Индексы оборотов розничной торговли, общественного питания и платных услуг населению (диаграмма)	39
Структура платных услуг, оказанных населению	40
Объем оборота оптовой торговли	40
Продажа отдельных товаров в организациях с основным видом экономической деятельности «Оптовая торговля», не относящихся к субъектам малого предпринимательства	41
Индексы цен производителей по видам экономической деятельности	43
Индексы потребительских цен	43
Индекс потребительских цен (тарифов) на продовольственные и непродовольственные товары и платные услуги населению в 2016 году (диаграмма)	44
Средние потребительские цены на отдельные виды товаров	45
Средние цены (тарифы) на отдельные виды платных услуг населению	46

