

**ФЕДЕРАЛЬНАЯ СЛУЖБА
ГОСУДАРСТВЕННОЙ СТАТИСТИКИ**

**ТЕРРИТОРИАЛЬНЫЙ ОРГАН ФЕДЕРАЛЬНОЙ СЛУЖБЫ
ГОСУДАРСТВЕННОЙ СТАТИСТИКИ
ПО МОСКОВСКОЙ ОБЛАСТИ**

МОСКОВСКАЯ ОБЛАСТЬ

СТАТИСТИЧЕСКИЙ СБОРНИК

2015

ИЗДАТЕЛЬ

ТЕРРИТОРИАЛЬНЫЙ ОРГАН
ФЕДЕРАЛЬНОЙ СЛУЖБЫ
ГОСУДАРСТВЕННОЙ СТАТИСТИКИ
ПО МОСКОВСКОЙ ОБЛАСТИ

АДРЕС

125171, МОСКВА,
4-Й ВОЙКОВСКИЙ ПРОЕЗД, Д.6

КОНТАКТНЫЙ ТЕЛЕФОН

(495) 788-97-88

ФАКС

(499) 150-22-33

РЕДАКЦИОННАЯ КОЛЛЕГИЯ

ВАРУХИНА Л.В. – ПРЕДСЕДАТЕЛЬ
РЕДАКЦИОННОЙ КОЛЛЕГИИ

ХАВРОНСКАЯ И.Н.

ГОЛЬЦОВА М.Д.

КРАТКИЙ СТАТИСТИЧЕСКИЙ
СБОРНИК ПОДГОТОВЛЕН К ВЫПУСКУ
СПЕЦИАЛИСТАМИ ОТДЕЛА
СВОДНЫХ СТАТИСТИЧЕСКИХ РАБОТ
МОСОБЛСТАТА

КОМПЬЮТЕРНАЯ ВЕРСТКА
И ОФОРМЛЕНИЕ
САВИНА Н.П.

УСЛОВНЫЕ ОБОЗНАЧЕНИЯ:

- ЯВЛЕНИЕ ОТСУТСТВУЕТ

... ДАННЫХ НЕ ИМЕЕТСЯ

0,0 НЕБОЛЬШАЯ ВЕЛИЧИНА

В ОТДЕЛЬНЫХ СЛУЧАЯХ
НЕЗНАЧИТЕЛЬНЫЕ РАСХОЖДЕНИЯ
МЕЖДУ ИТОГОМ И СУММОЙ
СЛАГАЕМЫХ ОБЪЯСНЯЮТСЯ
ОКРУГЛЕНИЕМ ДАННЫХ

ПРИ ИСПОЛЬЗОВАНИИ
ИНФОРМАЦИИ ССЫЛКА НА
ИСТОЧНИК ОБЯЗАТЕЛЬНА

СТАТИСТИЧЕСКИЙ СБОРНИК
СОДЕРЖИТ КРАТКУЮ ИНФОРМАЦИЮ
О СОЦИАЛЬНОМ И ЭКОНОМИЧЕ-
СКОМ ПОЛОЖЕНИИ МОСКОВСКОЙ
ОБЛАСТИ В ДИНАМИКЕ.

ПОМЕЩЕНЫ ДАННЫЕ ПО ОСНОВ-
НЫМ ПОКАЗАТЕЛЯМ, ОТРАЖАЮ-
ЩИМ ДЕМОГРАФИЧЕСКИЕ ПРОЦЕ-
СЫ, РЫНОК ТРУДА, СОЦИАЛЬНУЮ
СФЕРУ И УРОВЕНЬ ЖИЗНИ НАСЕЛЕ-
НИЯ, ТОРГОВЛЮ, ФИНАНСОВОЕ
СОСТОЯНИЕ, ВНЕШНЕЭКОНОМИЧЕ-
СКУЮ ДЕЯТЕЛЬНОСТЬ.

ДАННЫЕ ПО ОТДЕЛЬНЫМ
ПОКАЗАТЕЛЯМ ЗА 2014 ГОД
ЯВЛЯЮТСЯ ПРЕДВАРИТЕЛЬНЫМИ
И МОГУТ БЫТЬ УТОЧНЕНЫ.

ИНФОРМАЦИЯ ЗА ПЕРИОД С ЯНВАРЯ
2012 ГОДА ПРИВЕДЕНА С УЧЕТОМ
ИЗМЕНЕНИЯ ГРАНИЦЫ МОСКОВ-
СКОЙ ОБЛАСТИ С 1 ИЮЛЯ 2012 ГОДА
В СООТВЕТСТВИИ С ПОСТАНОВЛЕ-
НИЕМ СОВЕТА ФЕДЕРАЦИИ ФЕДЕ-
РАЛЬНОГО СОБРАНИЯ РОССИЙСКОЙ
ФЕДЕРАЦИИ ОТ 27 ДЕКАБРЯ 2011
ГОДА № 560-СФ.

ОТНОСИТЕЛЬНЫЕ ПОКАЗАТЕЛИ
В ЦЕЛЯХ СОПОСТАВИМОСТИ РАС-
СЧИТАНЫ С УЧЕТОМ ИЗМЕНЕНИЯ
ГРАНИЦЫ МОСКОВСКОЙ ОБЛАСТИ.

**АДМИНИСТРАТИВНО-ТЕРРИТОРИАЛЬНАЯ
И ГЕОГРАФИЧЕСКАЯ ХАРАКТЕРИСТИКА
МОСКОВСКОЙ ОБЛАСТИ**
на 1 января 2015 года

Территория, тыс. кв. км	44,3
Численность постоянного населения, тыс. человек	7231,1
Плотность населения, чел./кв. км	163,2
Количество муниципальных образований	359
из них:	
муниципальных районов	36
городских округов	35
городских поселений	111
сельских поселений	177
Самые длинные реки, протекающие по Московской области (в скобках приведена общая длина реки), км ¹	
Москва	398 (473)
Ока	205 (1500)
Клязьма	234 (686)
Осетр	148 (228)
Дубна	147 (167)
Самые крупные водохранилища, кв. км	
Истринское	33,6
Рузское	32,7
Можайское	31,0
Самые крупные озера, кв. км	
Дубовое	11,8
Святое	11,8
Тростенское	5,5
Средняя годовая температура воздуха	6,1 °С
Средняя месячная температура воздуха в январе	-10,0 °С
Средняя месячная температура воздуха в июле	20,2 °С

¹ данные о географических объектах и климатических условиях представлены Федеральным государственным бюджетным учреждением «Московский центр по гидрометеорологии и мониторингу окружающей среды с региональными функциями»

**ОСНОВНЫЕ ПОКАЗАТЕЛИ
СОЦИАЛЬНОГО И ЭКОНОМИЧЕСКОГО РАЗВИТИЯ
МОСКОВСКОЙ ОБЛАСТИ**

*в сопоставимых ценах;
в процентах к предыдущему году*

	2014
Валовой региональный продукт (в постоянных ценах)	102,2 ¹
Индекс изменения производительности труда	101,9 ¹
Индекс инвестиций в основной капитал	96,0 ²
Индекс промышленного производства	103,9 ²
Индекс продукции сельского хозяйства	100,8 ²
Индекс оборота розничной торговли	107,8
Сальдированный финансовый результат (прибыль минус убыток) организаций, не относящихся к субъектам малого предпринимательства (в фактических ценах)	69,1
Среднегодовая численность занятых в экономике	100,8 ²
Среднемесячная номинальная начисленная зарботная плата	108,1 ²
Реальная начисленная заработная плата	99,4 ²
Реальные располагаемые денежные доходы на душу населения	96,9 ²
Ввод в действие общей площади жилых домов	134,3
Индекс потребительских цен и тарифов на товары и услуги	108,8

¹ данные за 2013 год

² предварительные данные

**ЧИСЛЕННОСТЬ ПОСТОЯННОГО НАСЕЛЕНИЯ
ПО МУНИЦИПАЛЬНЫМ ОБРАЗОВАНИЯМ**
на начало года

тысяч человек

	2014	2015
Всего по области	7133,6	7231,1
<i>Муниципальные районы</i>		
Волоколамский	46,8	44,8
Воскресенский	155,0	155,1
Дмитровский	159,1	160,6
Егорьевский	104,0	103,9
Зарайский	41,1	40,7
Истринский	120,6	120,7
Каширский	68,1	67,8
Клинский	128,2	128,2
Коломенский	45,1	45,2
Красногорский	200,6	207,8
Ленинский	98,1	104,0
Лотошинский	17,3	17,2
Луховицкий	58,7	58,7
Люберецкий	285,0	291,5
Можайский	72,5	72,3
Мытищинский	217,1	221,8
Наро-Фоминский	152,8	153,9
Ногинский	209,1	210,5
Одинцовский	320,4	321,7
Озерский	35,8	36,2
Орехово-Зуевский	119,7	119,0

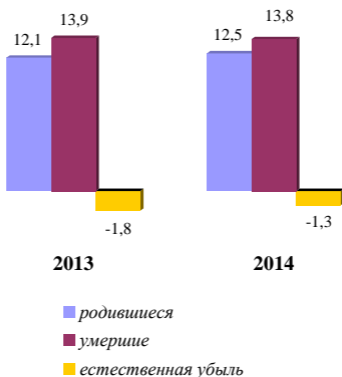
	2014	2015
Павлово-Посадский	85,9	86,0
Подольский	37,3	37,4
Пушкинский	179,5	182,9
Раменский	273,1	278,6
Рузский	62,8	62,9
Сергиево-Посадский	221,8	220,8
Серебряно-Прудский	25,6	25,5
Серпуховский	35,3	35,6
Солнечногорский	134,3	136,7
Ступинский	119,2	120,1
Талдомский	48,4	48,4
Чеховский	124,0	126,2
Шатурский	72,0	72,1
Шаховской	25,6	25,7
Щелковский	196,2	198,6
<i>Городские округа</i>		
Балашиха	257,4	272,0
Бронницы	21,8	21,9
Дзержинский	48,5	51,3
Долгопрудный	97,5	98,8
Домодедово	149,0	153,6
Дубна	74,8	75,2
Железнодорожный	146,2	152,0
Жуковский	107,5	107,8
Звенигород	18,2	19,4
Ивантеевка	66,7	69,3
Климовск	56,2	56,2
Коломна	144,3	144,3

	2014	2015
Королев	187,8	220,9 ¹
Котельники	39,4	41,3
Красноармейск	26,6	26,6
Лобня	82,1	84,3
Лосино-Петровский	24,3	24,7
Лыткарино	56,1	56,4
Орехово-Зуево	120,7	120,2
Подольск	218,5	223,9
Протвино	37,4	37,3
Пушино	21,2	21,2
Реутов	91,5	94,2
Рошаль	21,2	21,2
Серпухов	127,1	126,7
Фрязино	58,2	58,9
Химки	225,7	232,1
Черноголовка	23,4	23,6
Электрогорск	22,9	23,0
Электросталь	157,4	158,2
Юбилейный	32,9	X
Краснознаменск	38,4	39,3
Восход	2,0	2,0
Молодежный	2,9	2,8
Власиха	25,9	25,7
Звездный городок	5,8	5,7

¹ данные приведены с г.Юбилейный, в соответствии с Законом Московской области «Об объединении городов областного подчинения Московской области Королев и Юбилейный и внесении изменения в Закон Московской области «Об административно-территориальном устройстве Московской области»» от 21 мая 2014 года N 54/2014-ОЗ принятый постановлением Московской областной Думы от 15 мая 2014 г. N 11/89-П

ЕСТЕСТВЕННОЕ ДВИЖЕНИЕ НАСЕЛЕНИЯ за 2013-2014 годы

на 1000 человек



МИГРАЦИЯ НАСЕЛЕНИЯ

человек

	2013	2014
Прибыло в		
Московскую область	300010	329030
мужчины	143896	154499
женщины	156114	174531
Выбыло из		
Московской области	201090	222281
мужчины	97119	107423
женщины	103971	114858
Миграционный прирост (+), убыль (-)	98920	106749
мужчины	46777	47076
женщины	52143	59673

**МИГРАЦИЯ НАСЕЛЕНИЯ
ПО НАПРАВЛЕНИЯМ
за 2014 год**

человек

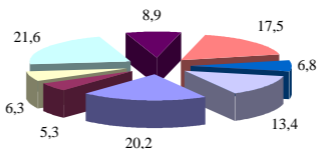
Вид миграции	Число прибывших	Число выбывших	Миграци- онный прирост (убыль)
Миграция – всего	329030	222281	106749
из нее:			
в пределах России	299007	209279	89728
в том числе:			
внутрирегиональная	74060	74060	-
межрегиональная	224947	135219	89728
международная миграция	30023	13002	17021
в том числе:			
со странами СНГ и Балтии	28220	11593	16627
с другими зарубежными странами	1803	1409	394
внешняя миграция (для региона)	254970	148221	106749

ВАЛОВОЙ РЕГИОНАЛЬНЫЙ ПРОДУКТ

	2012	2013
Валовой региональный продукт (в текущих основных ценах), миллиардов рублей	2357,1	2551,3
Производство валового регионального продукта в расчете на душу населения (в текущих основных ценах), рублей	336650,6	359799,4
Индекс физического объема валового регионального продукта, (в постоянных ценах; в процентах к предыдущему году)	104,8	102,2

СТРУКТУРА ВАЛОВОГО РЕГИОНАЛЬНОГО ПРОДУКТА ПО ХОЗЯЙСТВЕННЫМ ВИДАМ ЭКОНОМИЧЕСКОЙ ДЕЯТЕЛЬНОСТИ в 2013 году

процентов



■ Обработывающие производства

■ Производство и распределение электроэнергии, газа и воды

■ Строительство

■ Оптовая и розничная торговля; ремонт автотранспортных средств, мотоциклов, бытовых изделий и предметов личного пользования

■ Транспорт и связь

■ Операции с недвижимым имуществом, аренда и предоставление услуг

■ Государственное управление и обеспечение военной безопасности; обязательное социальное страхование

■ Прочие

ОБОРОТ ОРГАНИЗАЦИЙ ПО ВИДАМ ЭКОНОМИЧЕСКОЙ ДЕЯТЕЛЬНОСТИ

в фактических ценах, миллионов рублей

	2014	2014 в % к 2013
Всего	7125609,4	110,9
в том числе:		
сельское хозяйство, охота и лесное хозяйство	52142,9	118,6
рыболовство, рыбоводство	735,0	79,0
добыча полезных ископаемых	9434,7	108,8
обрабатывающие производства	1944141,4	110,7
производство и распределение электроэнергии, газа и воды	226741,2	101,9
строительство	296029,7	103,8
оптовая и розничная торговля; ремонт автотранспортных средств, мотоциклов, бытовых изделий и предметов личного пользования	3165276,2	109,1
гостиницы и рестораны	60831,7	105,1
транспорт и связь	516535,7	101,8
финансовая деятельность	4622,1	96,6
операции с недвижимым имуществом, аренда и предоставление услуг	712186,9	135,1
государственное управление и обеспечение военной безопасности; обязательное социальное обеспечение	9209,6	129,0
образование	17562,8	155,9
здравоохранение и предоставление социальных услуг	71720,8	128,6
предоставление прочих коммунальных, социальных и персональных услуг	38438,7	103,7

**ОСНОВНЫЕ ПОКАЗАТЕЛИ
ПРОМЫШЛЕННОГО ПРОИЗВОДСТВА
за 2014 год**

	Добыча полезных ископаемых	Обрабатыва- ющие произ- водства	Производство и распределе- ние электро- энергии, газа и воды
Индекс производ- ства, в процентах к 2013 году ¹	102,9	104,5	96,4
Объем отгружен- ных товаров соб- ственного произ- водства, выпол- ненных работ и услуг собствен- ными силами, по «чистым» видам экономической деятельности млн. рублей	7763,9	1716918,9	201712,2
Сальдированный финансовый результат, млн. рублей ²	923,0	71524,5	8183,9
Удельный вес прибыльных организаций, процентов ²	100,0	74,7	69,4

¹ предварительные данные

² без субъектов малого предпринимательства

ИНДЕКСЫ ПРОМЫШЛЕННОГО ПРОИЗВОДСТВА ПО ВИДАМ ЭКОНОМИЧЕСКОЙ ДЕЯТЕЛЬНОСТИ

	2013 в % к 2012	2014 в % к 2013¹
Добыча полезных ископаемых – всего:	115,2	102,9
из нее:		
добыча полезных ископаемых кроме топливно-энергетических	115,2	102,9
Обрабатывающие производства – всего	105,8	104,5
из них:		
производство пищевых продуктов, включая напитки, и табака	105,4	104,4
текстильное и швейное производство	111,4	97,7
производство кожи, изделий из кожи и производство обуви	78,5	107,5
обработка древесины и производство изделий из дерева	в 6,4 р.	96,6
целлюлозно-бумажное производство; издательская и полиграфическая деятельность	94,3	108,2
производство кокса и нефтепродуктов	78,3	109,9
химическое производство	115,1	89,3

¹ предварительные данные

	2013 в % к 2012	2014 в % к 2013
производство резиновых и пластмассовых изделий	116,2	110,4
производство прочих неметаллических минеральных продуктов	105,2	96,6
металлургическое производство и производство готовых металлических изделий	98,6	124,5
производство машин и оборудования	123,3	91,9
производство электрооборудования, электронного и оптического оборудования	92,3	163,8
производство транспортных средств и оборудования	86,0	92,6
прочие производства	81,0	91,0
Производство и распределение электроэнергии, газа и воды – всего	99,2	96,4
из него:		
производство, передача и распределение электроэнергии	99,9	90,7
производство, передача и распределение пара и горячей воды (тепловой энергии)	97,9	104,6

УРОВЕНЬ ЖИЗНИ НАСЕЛЕНИЯ

	2013	2014
Среднедушевые денежные доходы (в месяц), рублей	32738,9	34607,6 ¹
Среднемесячная номинальная начисленная заработная плата, рублей	35690,3	38598,2 ¹
Средний размер назначенных месячных пенсий (на конец года), рублей	10815,7	11772,6
Расходы на душу населения (в месяц), рублей	29263,7	30623,8 ¹
Величина прожиточного минимума (в расчете на душу населения), рублей в месяц ²	8020,8	8977,0
Соотношение дохода 10 % наиболее и наименее обеспеченного населения (коэффициент фондов), раз	16,1	14,8 ¹

¹ предварительные данные

² оценка на основе данных за I-IV кварталы, установленных Правительством Московской области

ОСНОВНЫЕ ПОКАЗАТЕЛИ ДИФФЕРЕНЦИАЦИИ ДЕНЕЖНЫХ ДОХОДОВ НАСЕЛЕНИЯ

в процентах

	2013	2014¹
Численность населения с денежными доходами ниже прожиточного минимума, в процентах от общей численности населения	7,6	7,7
Распределение общего объема денежных доходов населения, в процентах		
денежные доходы	100,0	100,0
в том числе по 20-ти процентным группам населения		
первая (с наименьшими доходами)	5,2	5,5
вторая	9,9	10,2
третья	14,9	15,2
четвертая	22,6	22,7
пятая (с наивысшими доходами)	47,4	46,4

РАСПРЕДЕЛЕНИЕ НАСЕЛЕНИЯ ПО СРЕДНЕДУШЕВОМУ ДЕНЕЖНОМУ ДОХОДУ

в процентах

	2014¹
Все население	100,0
в том числе со среднедушевым денежным доходом в месяц	
до 7000 рублей	3,9
от 7000,1 до 10000 рублей	6,1
от 10000,1 до 14000 рублей	10,2
от 14000,1 до 19000 рублей	13,3
от 19000,1 до 27000 рублей	18,2
от 27000,1 до 45000 рублей	24,9
от 45000,1 до 60000 рублей	10,0
свыше 60000 тысяч рублей	13,4

¹ предварительные данные

ВЕЛИЧИНА ПРОЖИТОЧНОГО МИНИМУМА
в 2014 году

рублей в месяц, в расчете на душу населения

	Все население	в том числе:		
		трудоспособное население	пенсионеры	дети
I квартал	8533	9478	6402	8209
II квартал	9162	10186	6864	8793
III квартал	9063	10083	6804	8641
IV квартал	9150	10163	6896	8747

ЧИСЛЕННОСТЬ ЛИЦ, ПОЛУЧАЮЩИХ ПЕНСИИ
(по данным Отделения Пенсионного фонда
Российской Федерации по городу Москве
и Московской области)

на конец года, человек

	2013	2014
Всего пенсионеров	1870802	1899183
из них:		
пенсионеры, получающие трудовые пенсии	1787585	1811597
в том числе:		
по возрасту и за выслугу лет	1654052	1682843
по инвалидности	84215	81277
по случаю потери кормильца	49318	47477
пенсионеры – военнослужащие и члены их семей, получающие пенсии в органах социальной защиты населения	1433	1412
в том числе:		
по инвалидности	1189	1201
по случаю потери кормильца	244	211
пенсионеры, получающие социальные пенсии	75274	79344

**СРЕДНЕМЕСЯЧНАЯ
НОМИНАЛЬНАЯ НАЧИСЛЕННАЯ
ЗАРАБОТНАЯ ПЛАТА РАБОТНИКОВ
ПО ВИДАМ ЭКОНОМИЧЕСКОЙ ДЕЯТЕЛЬНОСТИ¹**

рублей

	2014	2014 в % к 2013
Всего	38598,2	108,1
в том числе:		
сельское хозяйство,		
охота и лесное хозяйство	30677,5	114,0
рыболовство, рыбоводство	23575,4	107,0
добыча полезных ископаемых	39776,0	101,2
обрабатывающие производства	36942,7	107,1
производство и распределение электроэнергии, газа и воды	39783,3	102,5
строительство	32854,5	108,4
оптовая и розничная торговля; ремонт автотранспортных средств, мотоциклов, бытовых изделий и предметов личного пользования	34663,2	108,3
гостиницы и рестораны	29300,3	105,4
транспорт и связь	47360,5	107,2
финансовая деятельность	59969,3	106,9
операции с недвижимым имуществом, аренда и предоставление услуг	40377,6	108,7
государственное управление и обеспечение военной безопасности; обязательное социальное обеспечение	45125,2	104,1
образование	35031,5	116,1
здравоохранение и предоставление социальных услуг	36711,6	112,0
предоставление прочих коммунальных, социальных и персональных услуг	29851,2	112,7

¹ предварительные данные

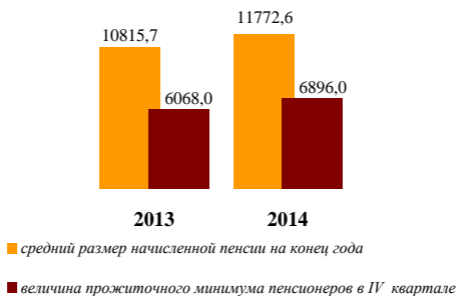
**СООТНОШЕНИЕ СРЕДНЕМЕСЯЧНОЙ
НОМИНАЛЬНОЙ НАЧИСЛЕННОЙ
ЗАРАБОТНОЙ ПЛАТЫ И ВЕЛИЧИНЫ
ПРОЖИТОЧНОГО МИНИМУМА НАСЕЛЕНИЯ
В ТРУДОСПОСОБНОМ ВОЗРАСТЕ**

рублей



**СООТНОШЕНИЕ СРЕДНЕГО РАЗМЕРА
НАЗНАЧЕННОЙ ПЕНСИИ И ВЕЛИЧИНЫ
ПРОЖИТОЧНОГО МИНИМУМА
ПЕНСИОНЕРОВ**

рублей



**СРЕДНЕМЕСЯЧНАЯ
НОМИНАЛЬНАЯ НАЧИСЛЕННАЯ
ЗАРАБОТНАЯ ПЛАТА РАБОТНИКОВ
ГОСУДАРСТВЕННЫХ
(МУНИЦИПАЛЬНЫХ) УЧРЕЖДЕНИЙ**

рублей

	2013	2014
Учреждения здравоохранения	34140,9	38997,8
Учреждения образования	29357,1	34506,6
Учреждения начального профессионального и среднего профессионального образования – всего	33698,1	37513,9
в том числе		
учреждения начального профессионального образования	30773,5	33312,1
учреждения среднего профессионального образования	35201,0	39281,4
Учреждения социальной защиты населения	26309,5	30478,7
Учреждения физической культуры и спорта	28469,5	33056,9
Учреждения культуры и искусства	23128,0	29483,5

ЗАНЯТОСТЬ И ДВИЖЕНИЕ РАБОТНИКОВ¹ в 2014 году

человек

	I квартал	II квартал	III квартал	IV квартал
Принято работников – всего	129870	120736	137526	121692
в том числе на дополнительно введенные рабочие места	5626	5372	5006	5552
Выбыло работников – всего	110165	121856	140131	136267
из них:				
по соглашению сторон	6749	8088	8896	9822
в связи с сокращением численности работников	2430	3059	3632	4267
по собственному желанию	89667	99771	115468	111062
Численность работников списочного состава	1615714	1608782	1608892	1594996
Число вакантных мест (требуемых работников)	61304	65057	64468	58623

¹ без субъектов малого предпринимательства

**ЧИСЛЕННОСТЬ ЭКОНОМИЧЕСКИ
АКТИВНОГО НАСЕЛЕНИЯ¹**

	2013	2014	Январь- апрель 2015 года
Тысяч человек			
Экономически активное население	3900	3889	3907
в том числе:			
занятые в экономике	3792	3784	3781
безработные	108	105	126
Мужчины	2012	1971	1999
в том числе:			
занятые в экономике	1947	1906	1934
безработные	65	65	65
Женщины	1888	1918	1908
в том числе:			
занятые в экономике	1845	1878	1847
безработные	43	40	61
В процентах к итогу			
Экономически активное население	100,0	100,0	100,0
в том числе:			
занятые в экономике	97,2	97,3	96,8
безработные	2,8	2,7	3,2
Мужчины	100,0	100,0	100,0
в том числе:			
занятые в экономике	96,8	96,7	96,7
безработные	3,2	3,3	3,3
Женщины	100,0	100,0	100,0
в том числе:			
занятые в экономике	97,7	97,2	96,8
безработные	2,3	2,1	3,2

¹по данным выборочного обследования населения (в возрасте 15-72 лет) по проблемам занятости

ПРИРОСТ (+/-) ВЫСОКОПРОИЗВОДИТЕЛЬНЫХ РАБОЧИХ МЕСТ

в процентах

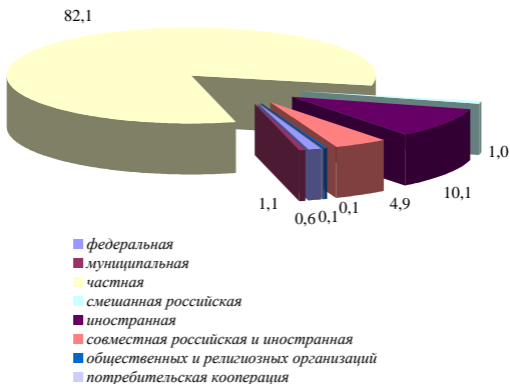
	2014 в % к 2013
Всего	9,1
в том числе:	
сельское хозяйство, охота и лесное хозяйство	30,6
рыболовство, рыбоводство	-16,1
добыча полезных ископаемых	4,4
обрабатывающие производства	-7,0
производство и распределение электроэнергии, газа и воды	7,3
строительство	18,2
оптовая и розничная торговля; ремонт автотранспортных средств, мотоциклов, бытовых изделий и предметов личного пользования	32,0
гостиницы и рестораны	32,0
транспорт и связь	5,9
финансовая деятельность	-23,3
операции с недвижимым имуществом, аренда и предоставление услуг	11,5
государственное управление и обеспечение военной безопасности; обязательное социальное обеспечение	0,1
образование	70,2
здравоохранение и предоставление социальных услуг	23,6
предоставление прочих коммунальных, социальных и персональных услуг	12,0

**СТРОИТЕЛЬСТВО ЖИЛЫХ ДОМОВ
И ОБЪЕКТОВ СОЦИАЛЬНО-КУЛЬТУРНОГО
НАЗНАЧЕНИЯ**

	2013	2014
Жилые помещения:		
дома, тыс. единиц	10,5	10,9
квартиры, тыс. единиц	104,3	147,5
тыс. кв. м общей площади	7407	9945
Из общей площади жилых помещений:		
жилье по стандарту экономического класса, тыс. кв. м	10,2	691,9
индивидуальное жилищное строительство, тыс. кв. м	1784	1677
Общеобразовательные учреждения, ученических мест	10669	15659
Дошкольные образовательные учреждения, мест	13627	17329
Амбулаторно-поликлинические учреждения, посещений в смену	800	975
Больничные учреждения, коек	605	25
Плавательные бассейны, кв. м зеркала воды	275	1962
Спортивные залы, кв. м	3251	1881
Дома отдыха, мест	560	42
Спортивные сооружения с искусственным льдом, кв. м	4242	9382
Плоскостные спортивные сооружения, кв. м	18049	20475
Физкультурно-оздоровительные комплексы, единиц	5	25

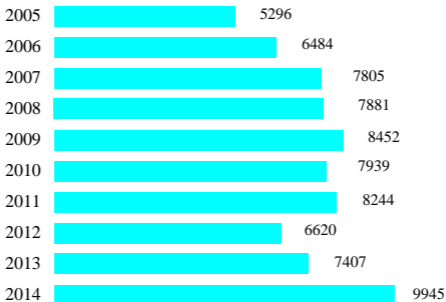
ВВОД В ДЕЙСТВИЕ ЖИЛЫХ ДОМОВ ПО ФОРМАМ СОБСТВЕННОСТИ в 2014 году

процентов



ДИНАМИКА ВВОДА В ДЕЙСТВИЕ ЖИЛЫХ ДОМОВ

тыс. кв. м общей площади



**ОСНОВНЫЕ ПОКАЗАТЕЛИ
СЕЛЬСКОГО ХОЗЯЙСТВА
(в хозяйствах всех категорий)**

	2013	2014
Продукция сельского хозяйства, миллионов рублей	78275,2	91850,4 ¹
в том числе:		
растениеводства	42180,8	54000,8
животноводства	36094,3	37849,6
Посевная площадь сельскохозяйственных культур, тысяч гектаров	505,6	518,3
в том числе:		
зерновые и зернобобовые	97,7	102,3
технические	7,0	9,5
картофель и овощебахчевые	63,8	62,5
кормовые	337,1	344,0
Продукция растениеводства, тысяч тонн:		
зерновые и зернобобовые культуры (в весе после доработки)	177,2	284,0
картофель	691,5	762,3
овощи	520,6	526,8
Урожайность сельскохозяйственных культур, центнеров с гектара уборной площади		
зерновых и зернобобовых культур (в весе после доработки)	23,7	28,1
картофеля	172,9	177,6
овощей открытого грунта	281,6	274,4
Продукция животноводства		
мясо (в убойном весе), тысяч тонн	208,9	184,7
молоко, тысяч тонн	643,9	637,4
яиц, миллионов штук	251,4	239,0
Средний годовой удой молока от одной коровы, килограмм	6117	6115
Средняя годовая яйценоскость кур-несушек в сельскохозяйственных организациях, без субъектов малого предпринимательства, штук	237	264
Среднесписочная численность работников в сельском хозяйстве	27861	26453 ¹

¹ предварительные данные

СОЦИАЛЬНАЯ ПОДДЕРЖКА НАСЕЛЕНИЯ

	2013	2014
Ввод в действие жилых домов на душу населения, кв. м общей площади жилых помещений	1,04	1,38
Число семей, получавших субсидии на оплату жилого помещения и коммунальных услуг, единиц	180967	168366
Общая сумма начисленных субсидий на оплату жилого помещения и коммунальных услуг, тыс. руб.	2242024,9	2368969,0
Среднемесячный размер начисленных субсидий на семью, рублей	1032,4	1172,5
Численность граждан, пользующихся социальной поддержкой по оплате жилья и коммунальных услуг, человек	1859442	1879766
в том числе носители социальной поддержки	1446186	1450761
Среднемесячный размер социальной поддержки на одного пользователя, рублей	755,54	816,73

ОБРАЗОВАТЕЛЬНЫЕ УЧРЕЖДЕНИЯ
на начало учебного года

	2013/2014	2014/2015
Число общеобразовательных учреждений	1520	1519
в том числе:		
дневных	1486	1492
из них:		
государственных и муниципальных (включая филиалы)	1399	1400
негосударственных	87	92
государственных и муниципальных вечерних (сменных)	34	27
Число государственных и муниципальных образовательных учреждений (включая филиалы) ¹		
среднего профессионального образования	98	100
высшего профессионального образования	81	72
Число негосударственных образовательных учреждений (включая филиалы) ¹		
среднего профессионального образования	3	3
высшего профессионального образования	77	67

¹ по данным Министерства образования и науки Российской Федерации

УЧРЕЖДЕНИЯ КУЛЬТУРНО-ДОСУГОВОГО ТИПА

	2013	2014
Число учреждений	1064	1054
Число зрительных залов	1111	1099
в них посадочных мест	246873	232391
Число досуговых помещений	6511	6635
Площадь досуговых помещений, кв. м	559672,8	563265,7
Число кино-видео установок	308	237
Число культурно-массовых мероприятий	182365	155403
из них для детей до 14 лет включительно	61671	63687

СПОРТИВНЫЕ СООРУЖЕНИЯ
*(данные Министерства физической культуры,
спорта, туризма и работы с молодежью
Московской области)*

	2013	2014
Всего сооружений	7754	8283
в том числе:		
стадионы с трибунами	125	125
крытые спортивные объекты с искусственным льдом	27	31
манежи	15	20
плоскостные спортивные сооружения	3834	4212
спортивные залы	2061	2122
плавательные бассейны	234	243
лыжные базы	47	46
сооружения для стрелковых видов спорта	123	130
гребные базы и каналы	10	10
велотреки, велодромы	1	2
другие спортивные сооружения	1277	1342

**ОСНОВНЫЕ ПОКАЗАТЕЛИ СВЯЗИ
ОБЩЕГО ПОЛЬЗОВАНИЯ**
на конец года

	2013	2014¹
Предоставлено исходящих платных внутризоновых, междугородных и международных телефонных соединений сетей фиксированной связи, тыс. минут	903101	720652
Отправлено (исходящий платный обмен), тыс. единиц:		
письменной корреспонденции	106059	96548
печатных изданий	16854	19103
посылок	3158,3	2547,7
почтовых переводов	3197,9	3024,3
телеграмм	360	379
Произведено пенсионных выплат, тыс. единиц	10559	9799

¹ предварительные данные

**ПЕРЕВОЗКИ ГРУЗОВ И ГРУЗООБОРОТ
ОРГАНИЗАЦИЙ, НЕ ОТНОСЯЩИХСЯ К
СУБЪЕКТАМ МАЛОГО ПРЕДПРИНИМАТЕЛЬСТВА**

	2014	2014 в % к 2013
Перевезено грузов, тыс. тонн	38325,4	97,7
в том числе		
автопредприятиями по перевозке грузов	6960,0	115,5
Грузооборот, тыс. тонно-километров	5848019,6	114,7
в том числе		
автопредприятиями по перевозке грузов	2857902,2	126,7

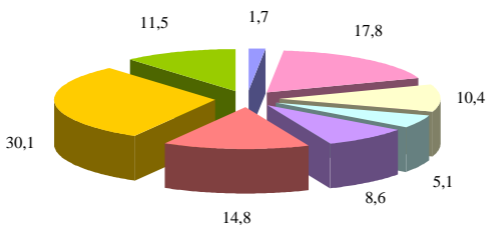
**ВЫБРОСЫ ЗАГРЯЗНЯЮЩИХ ВЕЩЕСТВ
В АТМОСФЕРУ
ОТ СТАЦИОНАРНЫХ ИСТОЧНИКОВ
ПО ВИДАМ**

тысяч тонн

	2013	2014
Всего	199,0	196,6
из них:		
твердые вещества	25,3	19,7
диоксид серы	15,1	11,2
оксид углерода	40,8	40,9
оксиды азота	60,9	57,2
углеводороды	39,0	50,8
летучие органические соединения	10,2	11,1

**СТРУКТУРА ИНВЕСТИЦИЙ
В ОСНОВНОЙ КАПИТАЛ ОРГАНИЗАЦИЙ
ПО ВИДАМ ЭКОНОМИЧЕСКОЙ ДЕЯТЕЛЬНОСТИ
(по крупным и средним организациям и
организациям с численностью работников
до 15 человек, не являющихся
субъектами малого предпринимательства)
в 2014 году¹**

процентов



■ сельское хозяйство, охота и лесное хозяйство

■ обрабатывающие производства

■ производство и распределение электроэнергии, газа и воды

■ строительство

■ оптовая и розничная торговля; ремонт автотранспортных средств, мотоциклов, бытовых изделий и предметов личного пользования

■ транспорт и связь

■ операции с недвижимым имуществом, аренда и предоставление услуг

■ прочие

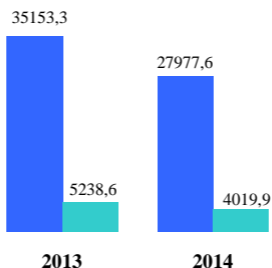
¹ предварительные данные

ИСПОЛЬЗОВАНИЕ ИНВЕСТИЦИЙ В ОСНОВНОЙ КАПИТАЛ

	2013		2014 ¹	
	млрд. рублей	в % к итогу	млрд. рублей	в % к итогу
Инвестиции в основной капитал	587,6	100,0	594,5	100,0
в том числе:				
жилища	126,4	21,5	192,6	32,4
здания (кроме жилых) и сооружения	228,3	38,8	230,6	38,8
машины, оборудование, транспортные средства	211,3	36,0	150,8	25,4
прочие	21,6	3,7	20,5	3,4

ВНЕШНЕЭКОНОМИЧЕСКАЯ ДЕЯТЕЛЬНОСТЬ (данные Центрального таможенного управления)

миллионов долларов США



- Внешнеторговый оборот (без учета данных о внешней торговле с Республикой Беларусь и Республикой Казахстан)
- в том числе экспорт

¹ предварительные данные

ВНЕШНЯЯ ТОРГОВЛЯ МОСКОВСКОЙ ОБЛАСТИ¹
(по данным Центрального таможенного управления)

миллионов долларов США

	2013 ²	2014	2014 в % к 2013
Внешнеторговый оборот – всего	35153,3	27977,6	79,6
Экспорт	5238,6	4019,9	76,7
Импорт	29914,7	23957,7	80,1
Сальдо	-24676,1	-19937,8	x
Внешнеторговый оборот со странами СНГ	3156,4	2376,1	75,3
Экспорт	1838,6	1415,9	77,0
Импорт	1317,8	960,2	72,9
Сальдо	520,8	455,7	x
Внешнеторговый оборот со странами дальнего зарубежья	31996,9	25601,5	80,0
Экспорт	3400,0	2604,0	76,6
Импорт	28596,9	22977,5	80,4
Сальдо	-25196,9	-20393,5	x

¹ без учета данных о внешней торговле с Республикой Беларусь и Республикой Казахстан

² уточненные данные

ТОВАРНАЯ СТРУКТУРА ЭКСПОРТА И ИМПОРТА
(по данным Центрального таможенного управления)
за 2014 год

	Общий объем экспорта, млн. долларов США	Удельный вес в общем объеме, %
Всего	4019,9	100,0
в том числе:		
продовольственные товары и сырье	411,3	10,2
минеральные продукты	945,7	23,5
топливно- энергетические товары	945,1	23,5
продукция химической промышленности, каучук	426,2	10,6
кожевенное сырье, пушнина и изделия из них	3,6	0,1
древесина и целлюлозно-бумажные изделия	122,2	3,1
текстиль, текстильные изделия и обувь	19,5	0,5
металлы и изделия из них	245,7	6,1
машины, оборудование и транспортные средства	1088,7	27,1
другие товары	757,0	18,8

	Общий объем импорта, млн. долларов США	Удельный вес в общем объеме, %
Всего	23957,7	100,0
в том числе:		
продовольственные товары и сырье	3242,8	13,5
минеральные продукты	187,0	0,8
топливно- энергетические товары	41,6	0,2
продукция химической промышленности, каучук	4998,1	20,8
кожевенное сырье, пушнина и изделия из них	218,5	0,9
древесина и целлюлозно-бумажные изделия	672,0	2,8
текстиль, текстильные изделия и обувь	882,6	3,7
металлы и изделия из них	1603,3	6,7
машины, оборудование и транспортные средства	10629,7	44,4
другие товары	1523,7	6,4

**ЧИСЛО РАЗРАБОТАННЫХ ПЕРЕДОВЫХ
ПРОИЗВОДСТВЕННЫХ ТЕХНОЛОГИЙ
ОРГАНИЗАЦИЯМИ, НЕ ОТНОСЯЩИМИСЯ К
СУБЪЕКТАМ МАЛОГО ПРЕДПРИНИМАТЕЛЬСТВА
(по группам технологий)**

единиц

	2013	2014
Число разработанных передовых производственных технологий	105	70
в том числе по группам технологий:		
проектирование и инжиниринг	36	26
производство, обработка и сборка	38	34
автоматизированная транспортировка материалов и деталей, а также осуществление автоматизированных погрузочно-разгрузочных операций	2	-
аппаратура автоматизированного наблюдения и/или контроля	9	3
связь и управление	14	6
производственная информационная система	4	-
интегрированное управление и контроль	2	1
Число разработанных нанотехнологий	19	25

**ЧИСЛО ИСПОЛЬЗУЕМЫХ
ПЕРЕДОВЫХ ПРОИЗВОДСТВЕННЫХ
ТЕХНОЛОГИЙ ОРГАНИЗАЦИЯМИ,
НЕ ОТНОСЯЩИМИСЯ К СУБЪЕКТАМ
МАЛОГО ПРЕДПРИНИМАТЕЛЬСТВА**

единиц

	2013	2014
Число используемых передовых производственных технологий	14458	17174
в том числе по группам технологий:		
проектирование и инжиниринг	3166	3835
производство, обработка и сборка	3845	5061
автоматизированная транспортировка материалов и деталей, а также осуществление автоматизированных погрузочно-разгрузочных операций	148	184
аппаратура автоматизированного наблюдения и/или контроля	572	621
связь и управление	6347	7069
производственная информационная система	260	284
интегрированное управление и контроль	120	120
Число используемых нанотехнологий	65	56

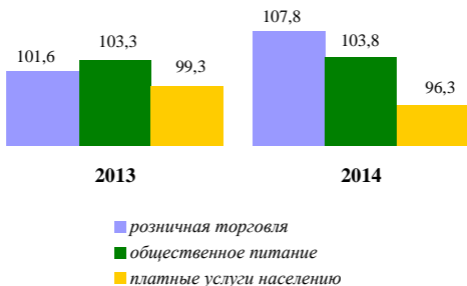
ОБОРОТ РОЗНИЧНОЙ ТОРГОВЛИ

в фактически действовавших ценах

	2013	2014
Оборот розничной торговли, млрд. рублей	1360,0	1582,4
в том числе:		
оборот торгующих организаций	1300,4	1539,9
продажа товаров на рынках и ярмарках	59,6	42,4
Из общего объема оборота розничной торговли, млрд. рублей:		
пищевые продукты, включая напитки, и табачные изделия	656,3	737,0
непродовольственные товары	703,7	845,4
Оборот розничной торговли на одного жителя, тыс. рублей	191,8	220,3
Оборот общественного питания, млрд. рублей	66,3	74,1

ИНДЕКСЫ ОБОРОТОВ РОЗНИЧНОЙ ТОРГОВЛИ, ОБЩЕСТВЕННОГО ПИТАНИЯ И ПЛАТНЫХ УСЛУГ НАСЕЛЕНИЮ

в процентах к предыдущему году



**СТРУКТУРА ПЛАТНЫХ УСЛУГ,
ОКАЗАННЫХ НАСЕЛЕНИЮ¹**

	Объем платных услуг населению в 2014 году, млн. руб.	В процентах к итогу
Все оказанные услуги	391815,4	100,0
в том числе:		
бытовые	63283,8	16,1
транспортные	52069,4	13,3
связи	30075,2	7,7
жилищно-коммунальные	166052,1	42,4
системы образования	15168,2	3,9
учреждений культуры	5344,6	1,4
туристские	6949,3	1,8
услуги гостиниц и аналогичных мест размещения	5404,7	1,4
физической культуры и спорта	3459,4	0,8
медицинские	19114,7	4,9
санаторно-оздоровительные	7008,9	1,8
ветеринарные	979,0	0,2
правового характера	2385,8	0,6
другие	14520,3	3,7

ОБЪЕМ ОБОРОТА ОПТОВОЙ ТОРГОВЛИ

	2014	Индекс физического объема, 2014 в % к 2013
Оборот оптовой торговли в фактических действовавших ценах, млрд. рублей	3261,4	90,9
в том числе:		
оборот организаций оптовой торговли	2183,1	87,8
оборот организаций других видов экономической деятельности	1078,3	97,9

¹ по данным текущей отчетности

**ПРОДАЖА ЧЕРЕЗ ОПТОВУЮ СЕТЬ
ОТДЕЛЬНЫХ ТОВАРОВ ОРГАНИЗАЦИЯМИ,
НЕ ОТНОСЯЩИМИСЯ К СУБЪЕКТАМ МАЛОГО
ПРЕДПРИНИМАТЕЛЬСТВА**

Наименование товара	Единица измерения	2014	2014 в % к 2013
Продовольственные товары			
Мясо, включая мясо птицы и дичи	тонн	88377,7	101,5
Мясо домашней птицы	тонн	62599,3	110,0
Изделия колбасные	тонн	39018,1	56,2
Консервы из мяса животных и птицы	тыс. усл. банок	2079,5	135,1
Масло животное	тонн	14824,8	75,8
Питьевое молоко	тонн	46144,5	82,3
Масла растительные	тонн	2432,9	91,5
Сахар	тонн	81817,3	109,3
Хлебобулочные изделия	тонн	3771,3	107,3
Кондитерские изделия, включая шоколад	тонн	11486,1	156,1
Чай	тонн	11189,6	95,5
Кофе и какао	тонн	5117,4	в 4,1 р.
Соль поваренная пищевая	тонн	460,8	148,0
Мука	тонн	2916,3	70,4
Крупы	тонн	3676,5	96,3
Макаронные изделия	тонн	1631,1	117,5
Рыба и продукты рыбные переработанные (без рыбных консервов)	тонн	8371,6	70,0
Рыбные консервы	тыс. усл. банок	2682,2	122,2
Сыры	тонн	107697,6	98,4

Наименование товара	Единица измерения	2014	2014 в % к 2013
Непродовольственные товары			
Пассажирские автомобили	штук	193332	89,9
Велосипеды	штук	112080	в 57,0 р.
Холодильники и морозильники бытовые	штук	407705	61,4
Машины стиральные бытовые	штук	240829	110,8
Бытовая мебель (кроме офисной)	млн. руб.	66915,5	125,8
Обувь (кроме спортивной)	тыс. пар	3936,4	51,5
Бензины автомобильные	тонн	222169,4	72,3
Топливо дизельное	тонн	161141,4	65,3
Нефтяные масла и другие смазочные материалы, смазочно-охлаждающие жидкости	тонн	8287,1	35,5
Цветные металлы, кроме драгоценных, в первичных формах	тонн	32785,4	133,2
Лакокрасочные материалы	тонн	34348,2	124,2
Автомобильные шины (кроме шин для мотоциклов и мотороллеров)	тыс. штук	9514,9	124,5
Синтетические моющие средства	тонн	85825,8	118,6
Папиросы и сигареты	млн. штук	101832,5	18,7
Сельскохозяйственные тракторы	штук	806	30,2

**ИНДЕКСЫ ЦЕН ПРОИЗВОДИТЕЛЕЙ
ПО ВИДАМ ЭКОНОМИЧЕСКОЙ ДЕЯТЕЛЬНОСТИ**

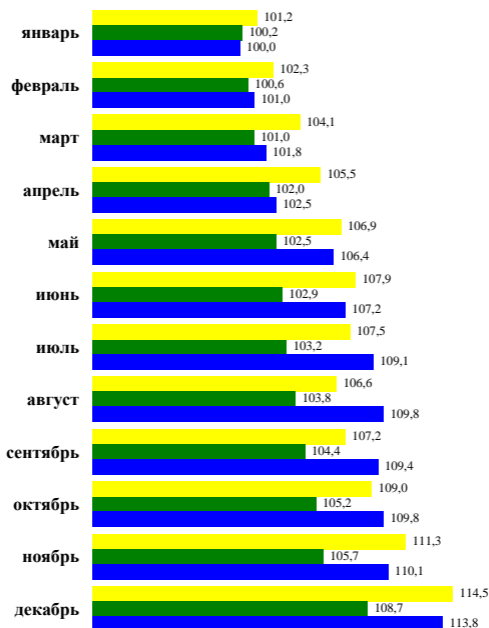
	2014 в % к 2013	Апрель 2015 в % к декабрю 2014
Добыча полезных ископаемых	107,8	90,8
Обрабатывающие производства	105,1	108,4
Производство и распределение электроэнергии, газа и воды	108,7	100,6

ИНДЕКСЫ ПОТРЕБИТЕЛЬСКИХ ЦЕН

	Декабрь 2014 в % к декабрю 2013	Апрель 2015 в % к декабрю 2014
Индекс потребительских цен	112,2	106,8
в том числе на:		
все товары	111,5	108,6
все товары (без алкогольных напитков)	111,5	108,8
все товары (без овощей, картофеля и фруктов)	111,1	107,4
продовольственные товары	114,5	110,8
продовольственные товары (без алкогольных напитков)	115,0	111,6
продовольственные товары (без овощей, картофеля и фруктов)	113,9	108,8
непродовольственные товары	108,7	106,1
услуги	113,8	103,0

**ИНДЕКС ПОТРЕБИТЕЛЬСКИХ ЦЕН (ТАРИФОВ)
НА ПРОДОВОЛЬСТВЕННЫЕ И
НЕПРОДОВОЛЬСТВЕННЫЕ ТОВАРЫ
И ПЛАТНЫЕ УСЛУГИ НАСЕЛЕНИЮ
в 2014 году**

в процентах к декабрю 2013 года



■ *продовольственные товары*

■ *непродовольственные товары*

■ *платные услуги населению*

**СРЕДНИЕ ПОТРЕБИТЕЛЬСКИЕ ЦЕНЫ
НА ОТДЕЛЬНЫЕ ВИДЫ ТОВАРОВ**
на конец года

	2013	2014
Продовольственные товары, рублей за килограмм		
Говядина (кроме бескостного мяса)	255,91	296,39
Масло сливочное	341,05	412,57
Масло подсолнечное	76,50	80,21
Молоко питьевое цельное пастеризованное 2,5-3,2 % жирности, литр	40,49	45,33
Яйцо куриное, десяток	57,70	57,32
Сахар-песок	30,63	41,71
Мука пшеничная	31,77	32,48
Хлеб и булочные изделия из пшеничной муки высшего сорта	51,93	54,00
Рис шлифованный	42,50	48,66
Макаронные изделия из пшеничной муки высшего сорта	63,32	65,61
Картофель	21,31	25,13
Капуста белокочанная свежая	16,48	24,47
Яблоки	63,88	75,66
Непродовольственные товары, рублей за штуку		
Пальто женское зимнее	8978,82	9602,12
Костюм-двойка мужской из шерстяных, полушерстяных или смесовых тканей	5179,71	5493,60
Юбка женская из полушерстяных или смесовых тканей	1537,39	1612,56
Джемпер мужской	1346,38	1432,56
Носки мужские из хлопчатобумажной или смесовой пряжи, пара	59,70	65,36
Полуботинки, туфли мужские с верхом из натуральной кожи, пара	2525,62	2731,89
Сапоги женские зимние с верхом из натуральной кожи, пара	4125,90	4517,73

**СРЕДНИЕ ЦЕНЫ (ТАРИФЫ)
НА ОТДЕЛЬНЫЕ ВИДЫ
ПЛАТНЫХ УСЛУГ НАСЕЛЕНИЮ
на конец года**

рублей

	2013	2014
Проезд в городском муниципальном автобусе, поездка	25,00	26,00
Проезд в пригородном поезде, поездка	49,50	52,50
Абонентская плата за неограниченный объем местных телефонных соединений, месяц	402,33	415,36
Плата за жилье в домах государственного и муниципального жилых фондов, кв. м общей площади	29,83	35,05
Обучение в государственных и муниципальных образовательных учреждениях высшего профессионального образования, семестр	37043,07	40458,95
Первичный консультативный прием у врача специалиста, посещение	734,32	942,30

СОДЕРЖАНИЕ

	Стр.
Административно-территориальная и географическая характеристика Московской области на 1 января 2015 года	3
Основные показатели социального и экономического развития Московской области	4
Численность постоянного населения по муниципальным образованиям	5
Естественное движение населения (диаграмма)	8
Миграция населения	8
Миграция населения по направлениям за 2014 год	9
Валовой региональный продукт	10
Структура валового регионального продукта по хозяйственным видам экономической деятельности в 2013 году (диаграмма)	10
Оборот организаций по видам экономической деятельности	11
Основные показатели промышленного производства за 2014 год	12
Индексы промышленного производства по видам экономической деятельности	13
Уровень жизни населения	15
Основные показатели дифференциации денежных доходов населения	16
Распределение населения по среднедушевому денежному доходу	16
Величина прожиточного минимума в 2014 году	17
Численность лиц, получающих пенсии	17
Среднемесячная номинальная начисленная заработная плата работников по видам экономической деятельности	18
Соотношение среднемесячной номинальной начисленной заработной платы и величины прожиточного минимума населения в трудоспособном возрасте (диаграмма)	19

Соотношение среднего размера назначенной пенсии и величины прожиточного минимума пенсионеров (диаграмма)	19
Среднемесячная номинальная начисленная заработная плата работников государственных (муниципальных) учреждений	20
Занятость и движение работников в 2014 году	21
Численность экономически активного населения	22
Прирост высокопроизводительных рабочих мест (+/-)	23
Строительство жилых домов и объектов социально-культурного назначения	24
Ввод в действие жилых домов по формам собственности в 2014 году (диаграмма)	25
Динамика ввода в действие жилых домов (диаграмма)	25
Основные показатели сельского хозяйства (в хозяйствах всех категорий)	26
Социальная поддержка населения	27
Образовательные учреждения	28
Учреждения культурно-досугового типа	29
Спортивные сооружения	30
Основные показатели связи общего пользования	31
Перевозки грузов и грузооборот грузовыми автомобилями организаций, не относящихся к субъектам малого предпринимательства	32
Выбросы загрязняющих веществ в атмосферу от стационарных источников по видам	32
Структура инвестиций в основной капитал организаций по видам экономической деятельности (по крупным и средним организациям и организаций с численностью работников до 15 человек, не являющихся субъектами малого предпринимательства) в 2014 году (диаграмма)	33

Использование инвестиций в основной капитал	34
Внешнеэкономическая деятельность (диаграмма)	34
Внешняя торговля Московской области	35
Товарная структура экспорта и импорта за 2014 год	36
Число разработанных передовых производственных технологий организациями, не относящимися к субъектам малого предпринимательства (по группам технологий)	38
Число используемых передовых производственных технологий организациями, не относящимися к субъектам малого предпринимательства	39
Оборот розничной торговли	40
Индексы оборотов розничной торговли, общественного питания и платных услуг населению (диаграмма)	40
Структура платных услуг, оказанных населению	41
Объем оборота оптовой торговли	41
Продажа через оптовую сеть отдельных товаров организациями, не относящимися к субъектам малого предпринимательства	42
Индексы цен производителей по видам экономической деятельности	44
Индексы потребительских цен	44
Индекс потребительских цен (тарифов) на продовольственные и непродовольственные товары и платные услуги населению в 2014 году (диаграмма)	45
Средние потребительские цены на отдельные виды товаров	46
Средние цены (тарифы) на отдельные виды платных услуг населению	47

