

Благоустройство территорий и жилищного фонда

г. Москвы

2023 г.

Общая площадь городских земель в пределах городской черты га

256 149

всего, из них:

189 494

площадь застроенных земель



Удельный вес освещённых частей улиц, проездов, набережных на конец года в процентах

98,2

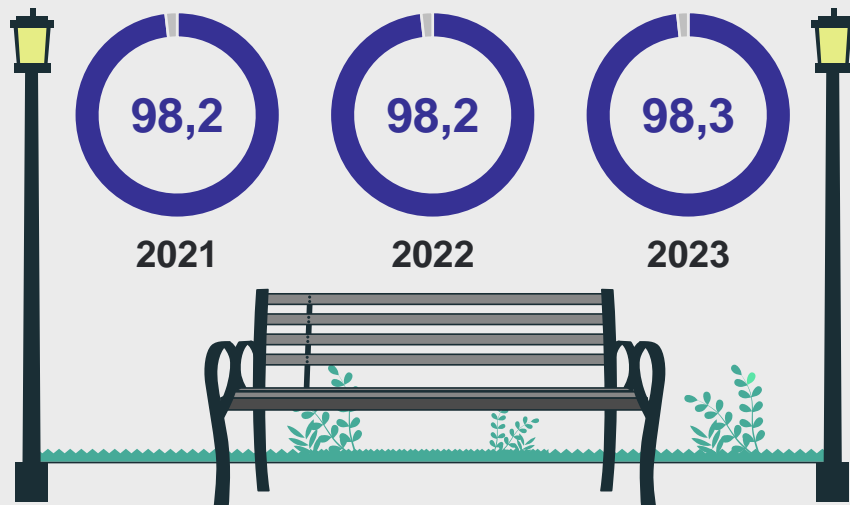
2021

98,2

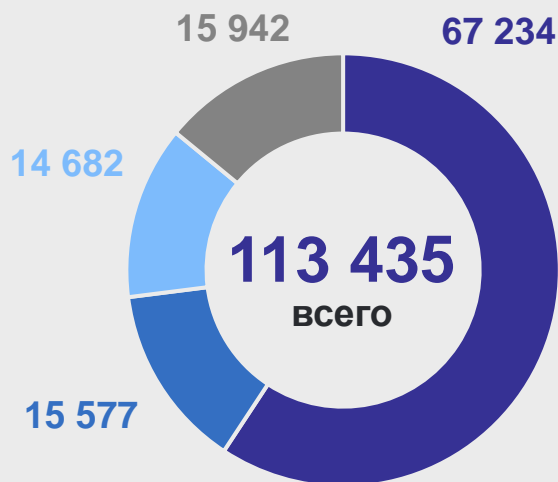
2022

98,3

2023



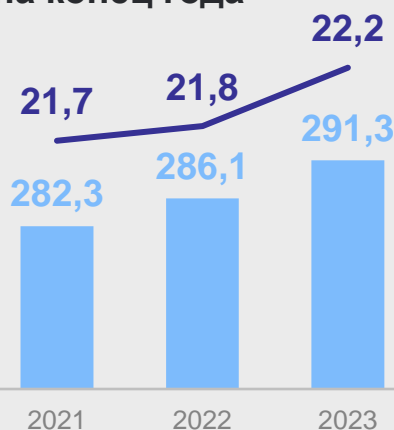
Площадь зеленых насаждений, в пределах городской черты га



- Городские леса
- Насаждения общего пользования (парки, сады, скверы и бульвары)
- Особо охраняемые природные территории
- Другие виды зеленых насаждений

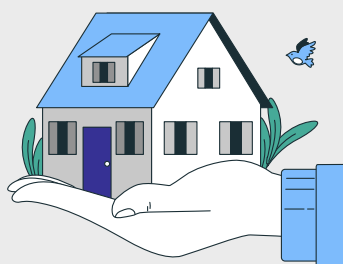


Общая площадь жилищного фонда на конец года

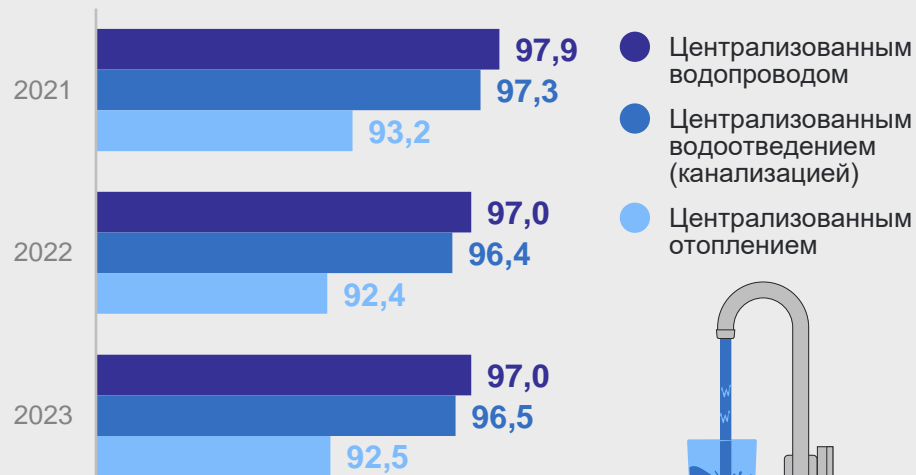


● Общая площадь жилищного фонда, млн м²

— Общая площадь жилых помещений, приходящихся в среднем на одного жителя, м²



Оборудование жилищного фонда отдельными видами благоустройства в процентах



- Централизованным водопроводом
- Централизованным водоотведением (канализацией)
- Централизованным отоплением

